

熱さと戦う、
すべての現場へ。

絶対冷却ウェアラブルエアコン



Cómodo gear

 Cómodo gear

Problems

炎天下の作業環境で避けて通れない“暑さ”問題の数々。

真夏の屋外での現場作業には、現場サイドから管理者に至るまで「暑さ」による悩みが付きもの。



from Worker

猛暑の屋外は
体への負担が大きい

イライラして、
作業に集中できない

from Manager

現場の過酷さが
離職率に直結してしまう

猛暑環境への効果的な
安全対策がない



◀ Cómodo gear

現場と管理者の悩みをまとめて解決。

装着するソリューション「コモドギア」。

空気を介さず直接頸部を冷やすCómodo gearなら、
現場・管理者が抱えるお悩みを一挙に解決。

身につけるだけで複数の課題を解決する“課題解決型”ウェアラブルエアコンです。

Comfort

瞬時に涼しく快適

首に装着することで、頸動脈を通る血液を効率的に冷却。涼しく快適な作業環境をサポートします。



Working Force

労働力確保の一助に

暑さや寒さによる現場作業のつらさを解消し、離職率低減に貢献します。



Performance

集中力&作業効率UP

暑さによるストレス(イライラ)を解消し、作業効率向上に寄与します。

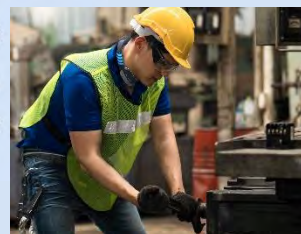


※効果の実感には個人差がございます。

Safety

安全面でのリスク軽減

猛暑作業による事故を未然に防ぐ一助となります。社内外に向けて広く安全性をアピールできます。

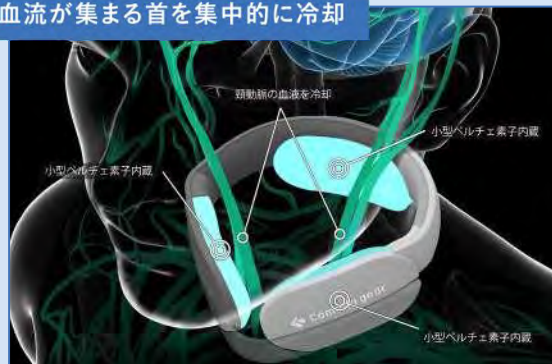


What's Cómodo gear ?

頸動脈を狙って、 効率的に3箇所を冷却。

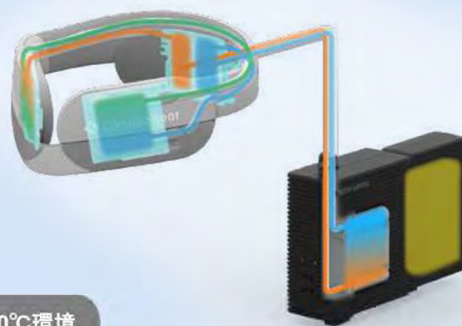
サーモモジュールを内蔵し、直接頸部を狙って冷やしたり温めたりします。首の後ろも冷たさや温かさを感じることができ、3箇所を効率的に冷却・加熱することで、すばやく冷暖房効果が得られます。

血流が集まる首を集中的に冷却

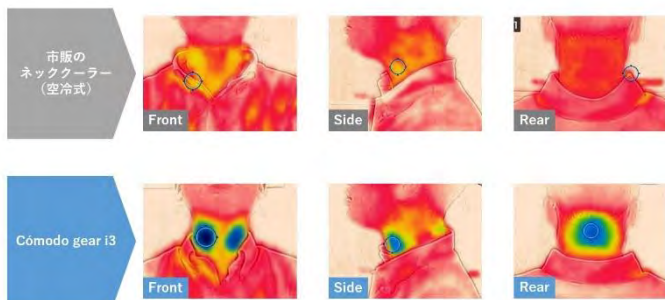
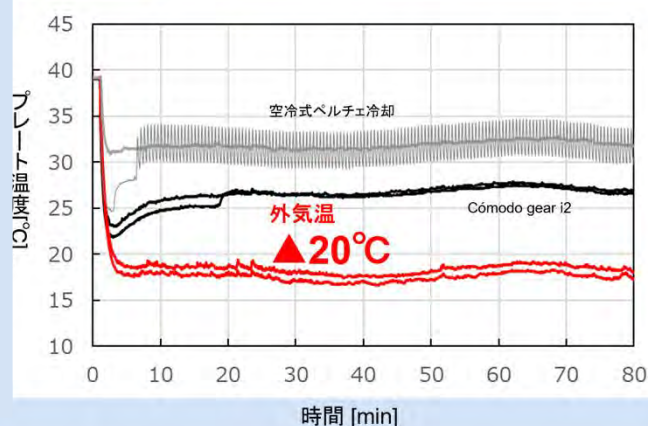


空冷式を圧倒する 水冷式の放熱能力。

市販のネッククーラーで採用されている空冷式に比べ、水冷式を採用することで高い放熱能力を実現。パワフルかつ、スピーディーに頸部を冷却し、空冷式では得られない本格的な冷却効果を提供します。



40°C環境



※ 室温40°C / 湿度45%の環境下において実験

Variable Fitting 体格やフィット感の好みに合わせて選べる、 2サイズ展開とアジャストシステム。

S・Lの2サイズ展開に加え、付属のマグネットをスライドしてベルトの長さを調節するアジャストシステムで、さまざまな首周りサイズに対応。年齢・性別を問わず幅広い方にご使用いただけます。

S	小柄な男性や女性に	
推奨首周りサイズ：280～360mm		
L	一般的～大柄な男性に	
推奨首周りサイズ：360～430mm		



マグネットをスライドするだけで
きっちり～ゆったりなど
お好みのフィット感にアレンジ!



Wearing Style

作業環境に合わせて選べる5つの装着方法 ※03,04,05は別売

作業環境によって異なる、さまざまな装備品の状態に合わせて装着方法をお選びいただけます。

01 ポシェット	02 ボディバッグ	03 ワークベスト	04 メッシュベスト	05 ワークウェア
腰に装着、安定感抜群	腰も背中も装着可能	背中密着、動きやすい	フルハーネス対応	オシャレに着こなしたい
				
生産終了				品切れ中
POINT1	POINT1	POINT1	POINT1	POINT1
ベルトに装着可能！	スイッチの視認性抜群！	密着していて安心安全！	保冷剤収納可能	ネック部収納ポケット
POINT2	POINT2	POINT2	POINT2	POINT2
装着は好みの場所に	ネック部も収納可能	背面は保冷剤収納可能	全面メッシュのため通気性抜群！	背面はベンチレーションのため取り外し可能

※詳しい装着方法は、公式ホームページの動画をご確認ください。

よくあるご質問

Q 首を冷やす/温めるが、凍傷・火傷の心配はありませんか？

凍傷(氷点下)・しもやけ(15度以下)となる危険性がある温度には至りません^{※1}。ただ、外気温が低い場所など冷却プレート温度がマイナスになる状況下でご使用いただくと凍傷の危険性がありますのでご注意ください。
また、暖房使用時は火傷対策として、装着時間1分を超える場合は43度を限界値に定義し^{※2}、実測で40度以下となるよう電子制御しております。

Q リチウムイオンバッテリーは安全でしょうか？

バッテリー単体の安全規格を取得しています。
国内メーカーのセルを使用し、設計は延焼防止に配慮しています。

Q 金属アレルギーは大丈夫ですか？

肌に触れるプレートの素材はアレルギー反応が出にくい素材(アルミ)を使用しておりますが、過去に貴金属を身につけてアレルギー反応が出たことがある方など、ご不安な場合はご利用をお控えください。また、使用中に肌に異常を感じた場合は直ぐに取り外してください。

電源	バッテリー駆動		充電池	外付けリチウムイオン電池	
対応機能	3段階出力パワー制御 (NORMAL / FULL / ECO) 2モード制御 (冷却 / 加熱)		温度範囲 (°C)	保管	5~40 (結露しないこと)
カラー	ネイビー			使用	5~40
外形寸法 (mm)	ネック部 (Sサイズ)	約 154×130×46	質量 (g)	ネック部 (Sサイズ)	約 205
	ネック部 (Lサイズ)	約 182×133×46		ネック部 (Lサイズ)	約 220
	本体部 (共通)	約 137×100×41		本体部 (共通)	約 290
	バッテリー	約 108×80×29		バッテリー	約 300
連続使用時間	約 2~7時間 ^{※3}		充電時間	約 2~3時間	

※1 推奨使用外気温(夏場~40°Cまで、冬場5°C以上) ※2 IEC規格を基にした当社規格 ※3 使用環境や作業者の運動状態により異なります。

株式会社 富士通ゼネラル

www.fujitsu-general.com/jp/

本社: 〒213-8502 神奈川県川崎市高津区末長3丁目3番17号 ウエアラブル事業部
comodo-backoffice@fujitsu-general.com

▼ ▼ インターネットより各種申し込みができます ▼ ▼

ご予約は
こちら



製品情報は
こちら

