

商品仕様書

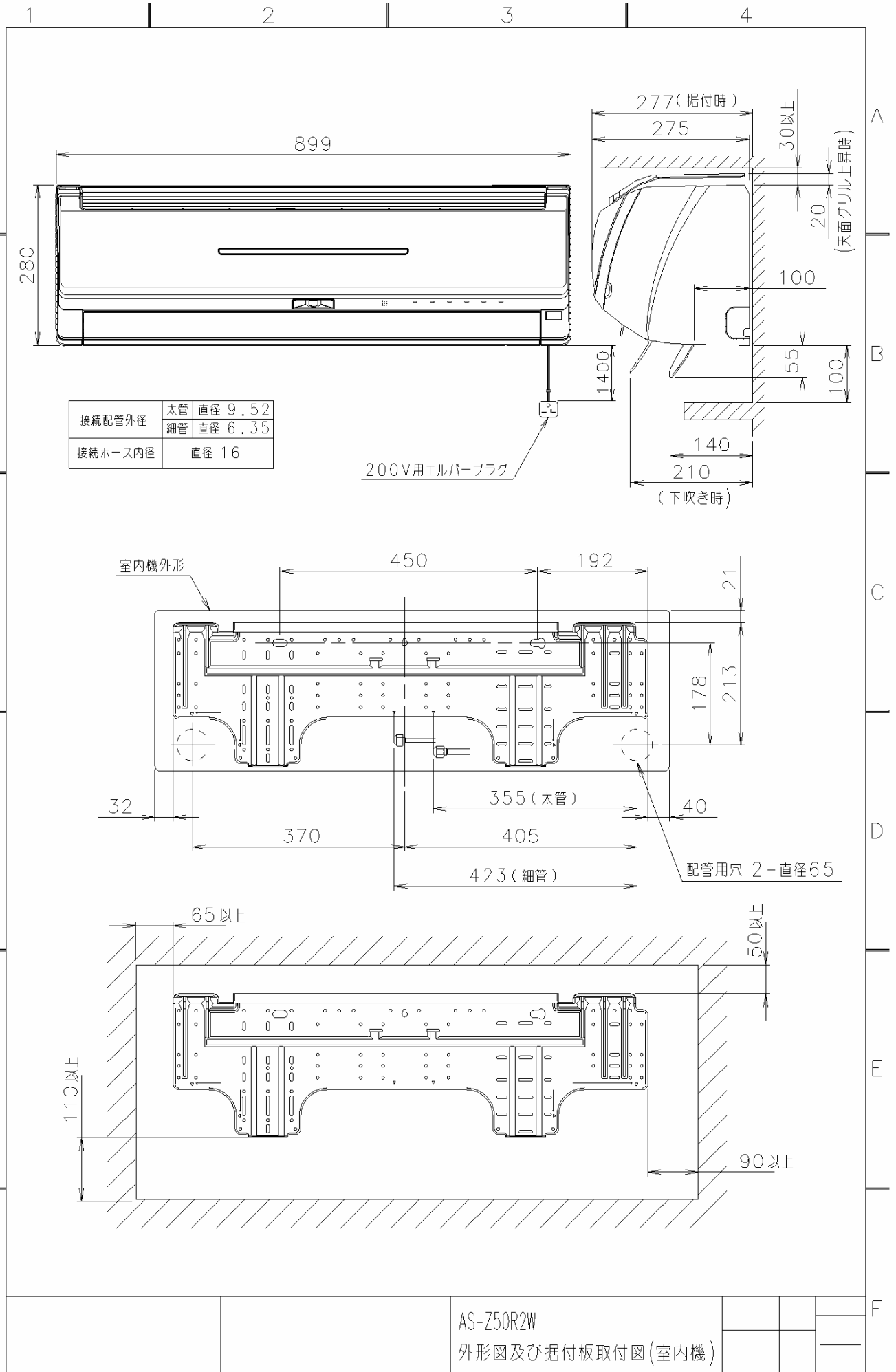
名 称 ; ルームエアコン

種 類 ; スプリットタイプ壁掛形

形 名 ; AS-Z50R2W

株式会社 富士通ゼネラル

要 目 表					
項 目	仕 様				
名 称	ル ー ム エ ア コ ン				
種 類	冷房・暖房兼用 / 分離形 / 壁掛形 (インバータタイプ)				
形 名	室 内	AS-Z50R2W (パールホワイト)			
	室 外	AO-Z50R2			
能 力	冷 房	定格	5.0 kW		
	暖 房	定格	6.7 kW	低温 7.7 kW	
電 源	単相 200V 50/60 Hz				
運 転 特 性	始 動 電 流	6.9 A			
	消費電力	冷 房	定格	1.290 kW	
		暖 房	定格	1.370 kW	低温 2.770 kW
	電 流	冷房	6.7 A	暖房 6.9 A (最大17A)	
	エネルギー消費効率	冷房	3.88	暖房 4.89	冷暖平均 4.39
	通年エネルギー消費効率	5.35			
	期間消費電力量	冷房	495 kWh	暖房 1378 kWh	合計 1873 kWh
	風 量	室 内	送 風 870 m ³ /h		
		室 外	送 風 2120 m ³ /h		
	騒 音	室 内	冷 房	46 dB	暖 房 46 dB
室 外		冷 房	48 dB	暖 房 50 dB	
冷 凍 装 置	圧 縮 機	定 格 出 力	1.35 kW		
		始 動 方 式			
	熱 交 換 器	室 内 スリットフィン式	室 外 コルゲートフィン式		
	冷 媒 制 御 器	電子膨張弁			
	冷 媒	R410A	封入量	1.35 kg	
送 風 装 置	送 風 機 フ ァ ン	室内	クロスフローファン (100mm)	室外	プロペラファン (400mm)
	送 風 機 出 力	室内	24 W	室外	30 W
	電 動 機	室内	直流無刷子	室外	直流無刷子
遠 隔 装 置	ワイヤレス式				
製品外形寸法 H×W×D	室内機	280×899×275 (mm)	室外機	578×790×300 (mm)	
製 品 質 量	室 内	14.5 kg	室 外	41 kg	
電 源 コ ー ド	長さ	1.4 m	プラグ形状	エルバー形 定格 250V 20A	
室 内 外 配 線 径 / 数	VVFケーブル 2.0mm 3芯×1本				
配 管	配管径 / 接続方式	6.35 mm 9.52 mm / フレア-			
	配管取り出し方向	左、右、下、後、左後			
	許容最大長 / 高低差	許容最大長	15 m	許容高低差	10 m
ド レ ン ホ ー ス	室内	0.52m (接続ホース内径16mm)	室外	ドレン排水管付属 (接続ホース内径16mm)	
標準付属品 (本体付属品)	据付板、リモコン、リモコンホルダ、乾電池 (2個)、取付ネジ、クロステープ、ドレン排水管				
別 売 品 (オプション)	据付棧 (AT-F01), アース棒 (APS-09A)				



AS-Z50R2W
外形図及び据付板取付図(室内機)

