

商品仕様書

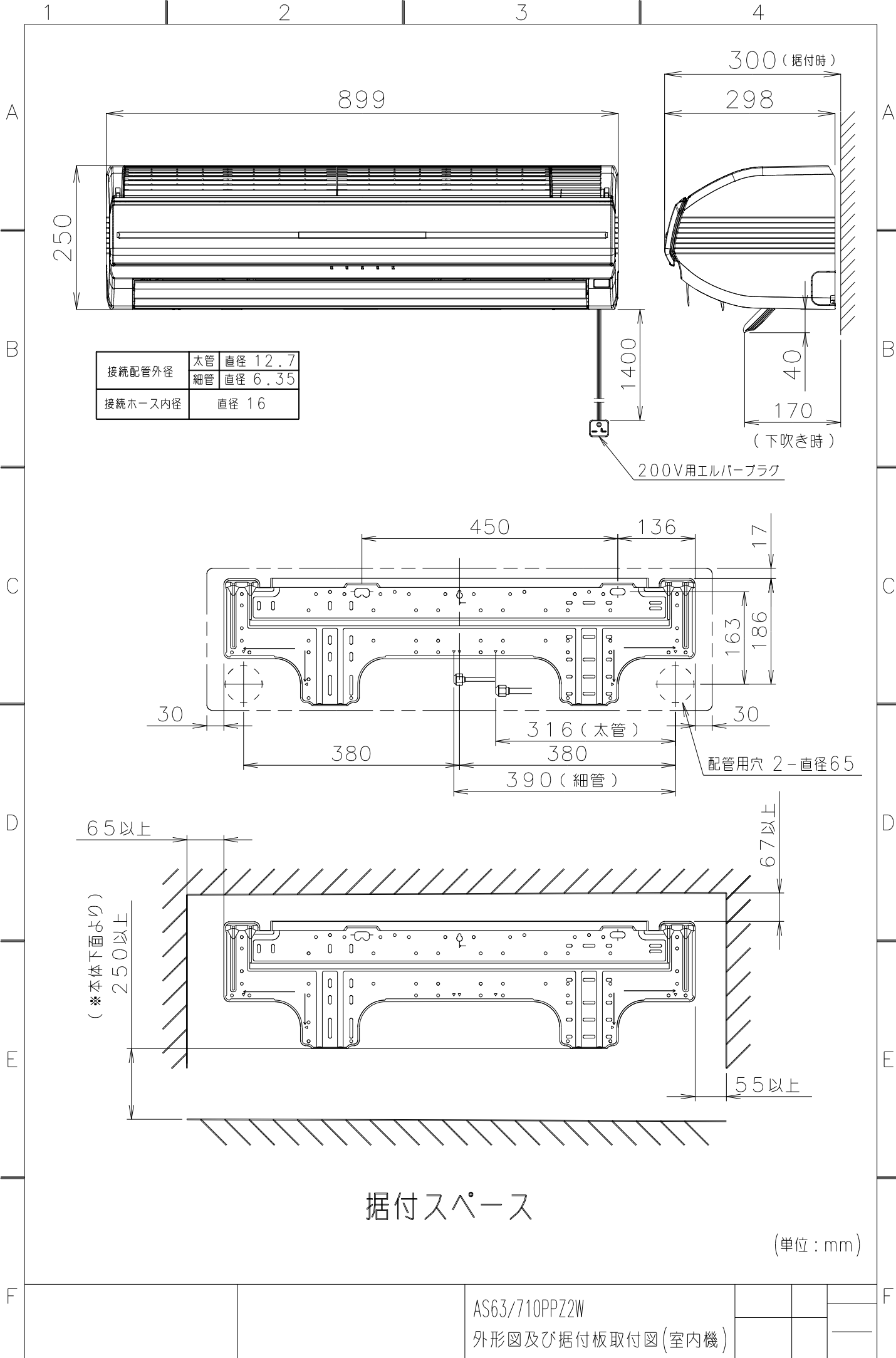
名 称 ; ルームエアコン

種 類 ; スプリットタイプ壁掛形

形 名 ; AS71PPZ2W

株式会社 **富士通ゼネラル**

要 目 表							
項 目	仕 様						
名 称	ル ー ム エ ア コ ン						
種 類	冷房・暖房兼用 / 分離形 / 壁掛形 (インバータタイプ)						
形 名	室 内	AS71PPZ2W (パールホワイト)					
	室 外	AO71PPZ2					
能 力	冷 房	定格	7.1 kW	定格中間	3.5 kW		
	暖 房	定格	8.0 kW	定格中間	3.9 kW	低温 8.3 kW	
電 源	単相 200V 50/60 Hz						
運 転 特 性	始 動 電 流		14.8 A				
	消費電力	冷 房	定格	2.920 kW	定格中間	0.750 kW	
		暖 房	定格	1.930 kW	定格中間	0.675 kW	低温 3.180 kW
	電 流		冷房	14.8 A	暖房	9.8 A (最大20A)	
	エネルギー消費効率		冷房	2.43	暖房	4.15	冷暖平均 3.29
	通年エネルギー消費効率		4.20				
	期間消費電力量		冷房	1002 kWh	暖房	2385 kWh	合計 3387 kWh
	除湿量 (冷房時)		4.2 l/h				
	風 量	室 内	送 風 1030 m ³ /h				
		室 外	送 風 2530 m ³ /h				
	騒 音	室 内	冷 房	49 dB	暖 房	49 dB	
室 外		冷 房	54 dB	暖 房	54 dB		
冷 凍 装 置	圧縮機	定 格 出 力	1.90 kW				
		始 動 方 式	—————				
	熱 交 換 器		室 内	スリットフィン式	室 外	コルゲートフィン式	
	冷 媒 制 御 器		電子膨張弁				
	冷 媒		R410A 封入量 1.50 kg				
送 風 装 置	送 風 機 フ ァ ン		室内 クロスフローファン		室外 プロペラファン		
	送 風 機 出 力		室内	24 W	室外	30 W	
	電 動 機		室内	直流無刷子	室外	直流無刷子	
遠 隔 装 置		ワイヤレス式					
製品外形寸法 H×W×D		室内機	250×899×298 (mm)		室外機	578×790×300 (mm)	
製 品 質 量		室 内	14.5 kg		室 外	40 kg	
電 源 コ ー ド		長さ	1.4 m	プラグ形状	エルバー形	定格 250V 20A	
室 内 外 配 線 径 / 数		VVFケーブル 2.0mm 3芯×1本					
配 管	配 管 径 / 接 続 方 式		6.35 mm 12.7mm / フレアー				
	配 管 取 り 出 し 方 向		左、右、下、後、左後				
	許 容 最 大 長 / 高 低 差		許 容 最 大 長 15 m		許 容 高 低 差 10 m		
ド レ ン ホ ー ス		室内	0.6m (接続ホース内径16mm)		室外 ドレ排水管付属 (接続ホース内径16mm)		
標準付属品 (本体付属品)		据付板、リモコン、リモコンホルダ、乾電池 (2個)、取付ネジ、クロステープ、ドレン排水管					
別 売 品 (オプション)		据付棧 (AT-F01), アース棒 (APS-09A)					



AS63/710PPZ2W
外形図及び据付板取付図(室内機)

