

商品仕様書

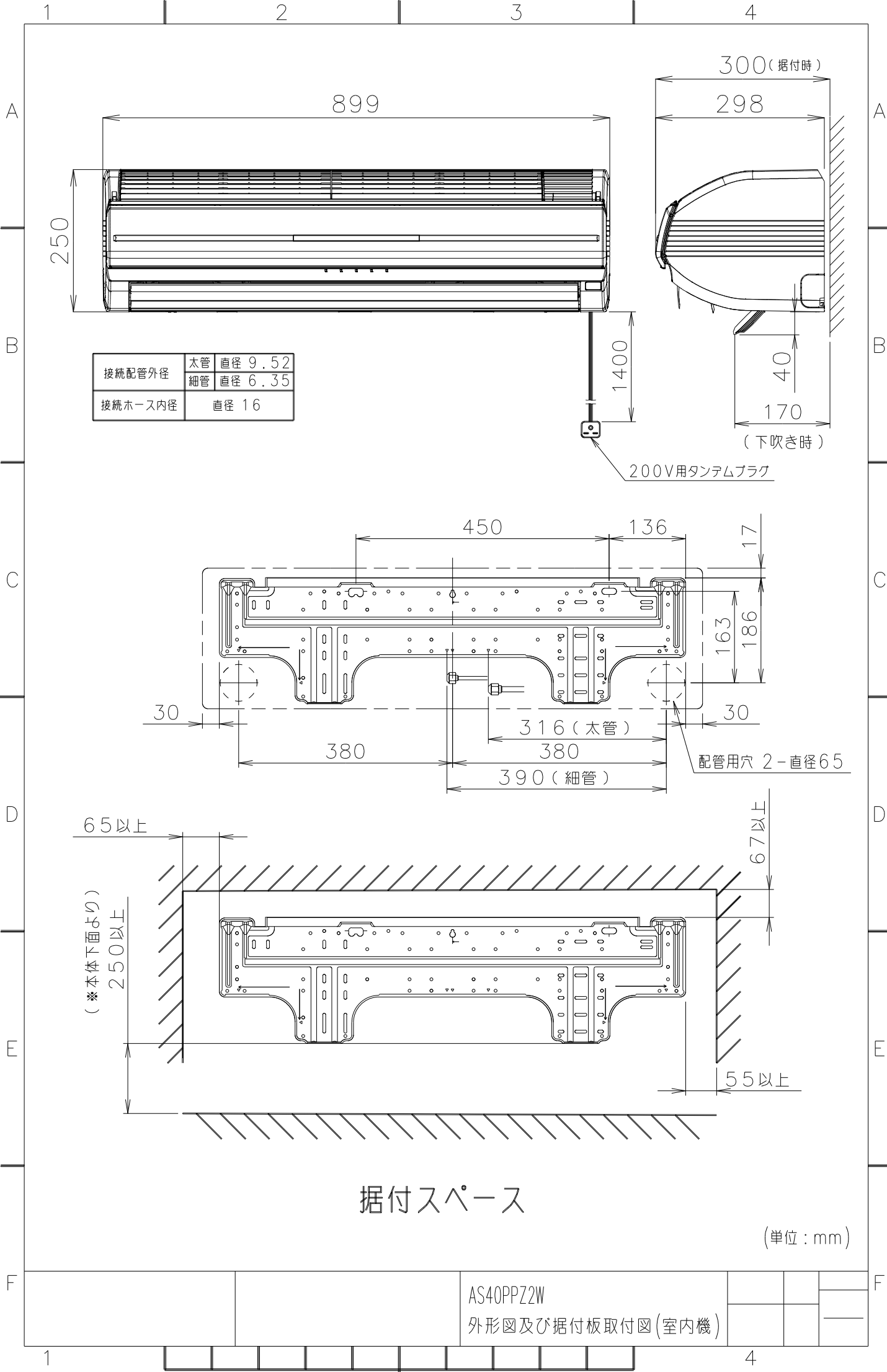
名 称 ; ルームエアコン

種 類 ; スプリットタイプ壁掛形

形 名 ; AS40PPZ2W

株式会社 **富士通ゼネラル**

要 目 表							
項 目	仕 様						
名 称	ル - ム エ ア コ ン						
種 類	冷房・暖房兼用 / 分離形 / 壁掛形 (インバータタイプ)						
形 名	室 内	AS40PPZ2W (パールホワイト)					
	室 外	AO40PPZ2					
能 力	冷 房	定格	4.0 kW	定格中間	1.9 kW		
	暖 房	定格	6.0 kW	定格中間	2.9 kW	低温 7.4 kW	
電 源	単相 200V 50/60 Hz						
運 転 特 性	始 動 電 流		6.0 A				
	消費電力	冷 房	定格	0.850 kW	定格中間	0.300 kW	
		暖 房	定格	1.190 kW	定格中間	0.470 kW	低温 2.450 kW
	電 流		冷房	4.4 A	暖房	6.0 A (最大15A)	
	エネルギー消費効率		冷房	4.71	暖房	5.04	冷暖平均 4.88
	通年エネルギー消費効率		5.55				
	期間消費電力量		冷房	359 kWh	暖房	1085 kWh	合計 1444 kWh
	除湿量 (冷房時)		2.1 l/h				
	風 量	室 内	送 風 910 m ³ /h				
		室 外	送 風 1760 m ³ /h				
	騒 音	室 内	冷 房	46 dB	暖 房	46 dB	
室 外		冷 房	47 dB	暖 房	48 dB		
冷 凍 装 置	圧 縮 機	定 格 出 力	1.10 kW				
		始 動 方 式	—————				
	熱 交 換 器		室 内	スリットフィン式	室 外	コルゲートフィン式	
	冷 媒 制 御 器		電子膨張弁				
	冷 媒		R410A 封入量 1.35 kg				
送 風 装 置	送 風 機 フ ァ ン		室内 クロスフローファン		室外 プロペラファン		
	送 風 機 出 力		室内 24 W		室外 30 W		
	電 動 機		室内 直流無刷子		室外 直流無刷子		
遠 隔 装 置		ワイヤレス式					
製品外形寸法 H×W×D		室内機 250×899×298 (mm)			室外機 578×790×300 (mm)		
製 品 質 量		室 内 13.5 kg			室 外 40 kg		
電 源 コ ー ド		長さ	1.4 m	プラグ形状	タンデム形	定格 250V 15A	
室 内 外 配 線 径 / 数		VVVFケーブル 2.0mm 3芯×1本					
配 管	配管径 / 接続方式		6.35 mm 9.52mm / フレアー				
	配管取り出し方向		左、右、下、後、左後				
	許容最大長 / 高低差		許容最大長 15 m		許容高低差 10 m		
ド レ ン ホ ー ス		室内 0.6m (接続ホース内径16mm)			室外 ドリ排水管付属 (接続ホース内径16mm)		
標準付属品 (本体付属品)		据付板、リモコン、リモコンホルダ、乾電池 (2個)、取付ネジ、クロステープ、ドレン排水管					
別 売 品 (オプション)		据付棧 (AT-F01), アース棒 (APS-09A)					



据付スペース

(単位: mm)

AS40PP2W
外形図及び据付板取付図(室内機)

