

## 商 品 仕 様 書

名称 : パッケージエアコン

---

種類 : 天井カセット形 四方向吹き出しタイプ

---

セットタイプ : 6馬力 ツイン

---

形名 : 室内機:PUTEP710K3 \*2  
室外機:POTEP1600K3

---

株式会社 富士通ゼネラル

セット名称 PGTEU1600K3B  
仕様表 (室内ユニット) PUTEP710K3 ×2

(室外機) POTE1600K3  
(分岐管) RBC-TWP50

天カセ  
インバータ  
同時ツイン

富士通ゼネラル店舗・オフィス用エアコン (空冷インバータヒートポンプ式天井カセット形4方向吹出しタイプ)

(50/60Hz)

冷房性能 (注1)	定格冷房標準能力	kW	14.0 < 3.1 ~ 16.0 >		室内機	形名	POTEP1600K3				
	顕熱比	-	0.88			外装	シルキーシェード(マンセル1Y8.5/O.5)				
	定格冷房標準エネルギー消費効率	-	2.99 / 2.99			外形寸法	高さ	mm	1,050		
	中間冷房標準能力	kW	6.3				幅	mm	1,010		
	中間冷房中温能力	kW	6.3				奥行	mm	370		
	最小冷房中温能力	kW	3.6			総質量	kg	78			
	定格暖房標準能力	kW	14.0 < 2.6 ~ 18.0 >			形式	全密閉形				
	定格暖房標準エネルギー消費効率	-	4.12 / 4.12			圧縮機	圧縮機用電動機定格出力	kW	4.06		
	中間暖房標準能力	kW	6.3			極数	4				
	最小暖房標準能力	kW	3.5			空気熱交換器	フィンチューブ				
最大暖房低温能力	kW	15.1		冷媒制御	(冷)		電子制御弁				
通年エネルギー消費効率	(注5)			(暖)	電子制御弁						
	APF2015 (JIS B 8616:2015)	-	5.7 / 5.7		送風装置	送風機	プロペラファン				
	APF (JIS B 8616:2006)	-	5.5 / 5.5			標準風量	m³/min	82.5			
冷暖平均エネルギー消費効率	-	3.56 / 3.56		電動機		kW	0.100				
電力消費	電気特性 (注1)	電源	(注2)	三相 200V 50/60 Hz	室外機	高圧スイッチ	MPa	-	-		
		消費電力	冷房	定格冷房標準		kW	4.68 / 4.68		保護装置	吐出温度センサー 過電流センサー 圧縮機サーモ	
				中間冷房標準		kW	1.07 / 1.07				
				中間冷房中温		kW	0.970 / 0.970		ケースヒータ	W	-
				最小冷房中温		kW	0.440 / 0.440		定格騒音(音響パワーレベル)	(冷)	dB
		定格暖房標準	kW	3.40 / 3.40		(注6)	(暖)	dB	74		
		中間暖房標準	kW	0.980 / 0.980		運転音(音圧レベル)	(冷)	dB	58		
		最小暖房標準	kW	0.580 / 0.580		(注7)	(暖)	dB	58		
		最大暖房低温	kW	5.32 / 5.32		IPコード	IPX4				
		運転電流	(冷)	14.2 / 14.2		法定冷凍トン	2.93				
(暖)	10.3 / 10.3		設計圧力	高圧部	MPa	4.15					
(最大)	24.5 / 24.5		低圧部	MPa	2.21						
力率	(冷)	95 / 95		冷媒・出荷時封入量	kg	R32・2.40					
(暖)	95 / 95		冷媒追加不要の最大実長	m	30						
始動電流	A	-		冷媒追加量	g/m	主配管: 35 分岐配管: 35					
室内機	形名	PUTE710K3		冷媒配管	室外機・分岐管間	mm	ガス側: φ15.9 液側: φ9.5				
	外装	シルバー(溶融亜鉛メッキ鋼板)			分岐管・室内ユニット間	mm	ガス側: φ15.9 液側: φ9.5				
	外形寸法	高さ	mm		256	最大実長	m	50			
		幅	mm		840	最大落差	m	室外機が上の場合: 30 室外機が下の場合: 30			
		奥行	mm		840	分岐配管最大長さ	m	15			
	総質量	kg	21		分岐配管長さの最大差	m	10				
	空気熱交換器	フィンチューブ			漏電遮断器	(注9)	30A、30mA 0.1sec以下				
	防音・断熱材	発泡ポリスチレン			手元開閉器	開閉器容量	A	30			
	送風装置	送風機	ターボファン		ヒューズ	A	30				
		風量	(注8)		27.0 / 21.0 / 13.0	配線用遮断器	A	30			
急/強/弱	m³/min			電源配線	線径		電源線こう長(最大)				
電動機	kW	0.060			単線1.6mm	-/					
エアフィルタ	天井パネルに付属		単線2.0mm		-/						
運転調整装置	(注4)	リモコンスイッチ			燃線3.5mm²	-/					
ドレン口径(呼び径)	25(塩ビ管)		燃線5.5mm²		19 / 19						
定格騒音(音響パワーレベル)	(注6)	56 / 49 / 43			燃線8.0mm²	28 / 28					
急/強/弱	dB(A)				燃線14.0mm²	50 / 50					
運転音(音圧レベル)	(注7)	42 / 36 / 28			燃線22.0mm²	79 / 79					
急/強/弱	dB(A)				燃線38.0mm²	-/					
電熱装置	取付不可		配線		室外機・室内ユニット間	75 m以下	単線1.6mm×3本				
天井形	PTTGUDYAPW			室内A・室内B間	(電源線): 単線1.6mm×2本 (信号線): 燃線0.5mm2×2本						
天井外装	(W):グランホワイト(マンセル5PB9/1)			リモコンコード	(室内Aにのみ接続します) (500mまで) VCTF0.5-2.0mm2 2芯 など						
パネル	外形寸法	高さ		mm	30						
		幅		mm	950						
		奥行		mm	950						
総質量	kg	5.0									

(注1) 冷房・暖房性能および電気特性は、JIS B 8616:2015による温度条件、基準配管《配管相当長7.5m(P40~P63形は5m)、落差0m》のときの値です。  
< > 内は能力範囲を示します。

(注2) 電源電圧は、変動があった場合でも±10%を超えないようにしてください。

(注3) 同一室内ユニットを2台使用し、表示は室内ユニット1台あたりの値を示します。

(注4) 天井パネル・リモコンスイッチは別売部品です。

リモコンコード配線長は『リモコン外形図』を参照してください。

(注5) 経済産業省告示213号「エアコンディショナーの性能の向上に関する製造事業者等の判断基準等」

(通称:省エネ法基準値)における通年エネルギー消費効率は、「APF (JIS B 8616:2006)」が適用されます。

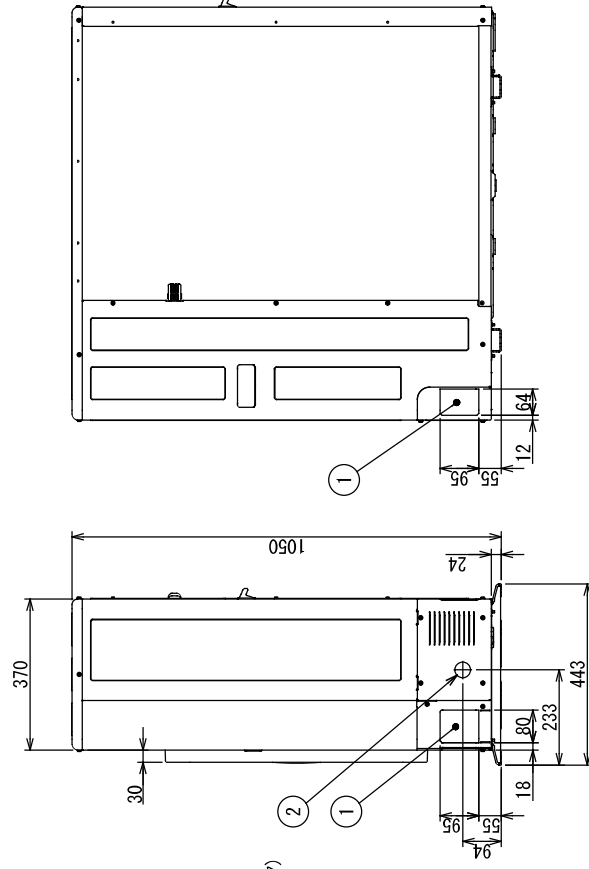
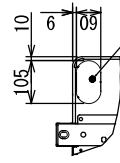
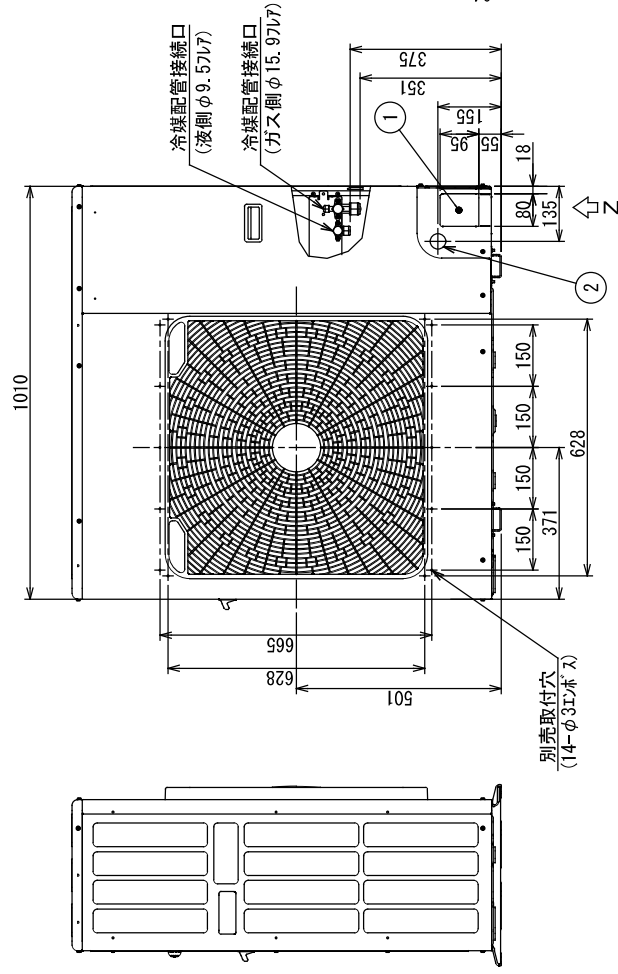
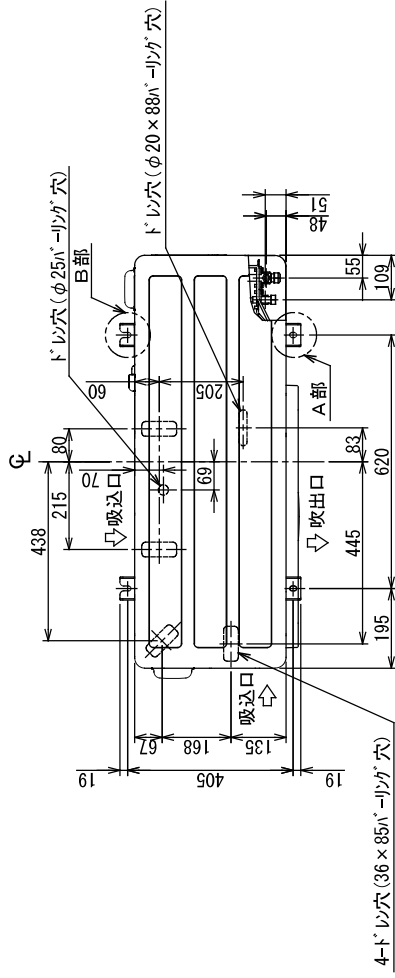
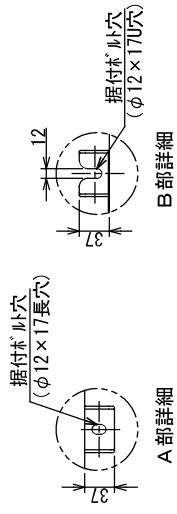
(注6) 定格騒音(音響パワーレベル)は、JIS B 8616:2015に基づいた値です。

(注7) 運転音(音圧レベル)は、JIS B 8616:2006に基づいた値です。

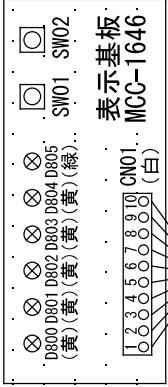
(注8) 定格風量は「急」です。

(注9) 漏電遮断器が地絡保護専用の場合には手元開閉器+ヒューズ、または配線用遮断器を設けてください。漏電遮断器は、高調波対応品を使用してください。

	名 称	記 事
①	冷媒配管取出口 室内外接続線取出口	ツケツキ穴
②	電源取入穴	φ38ツケツキ穴

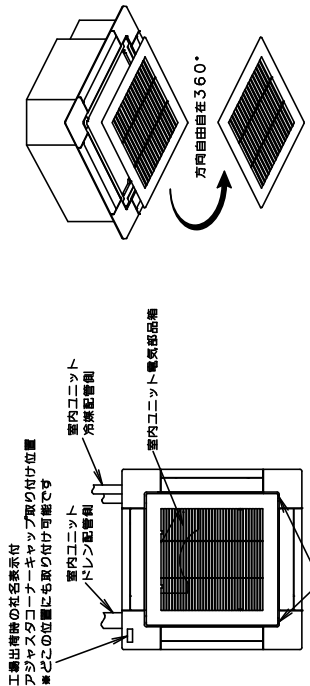
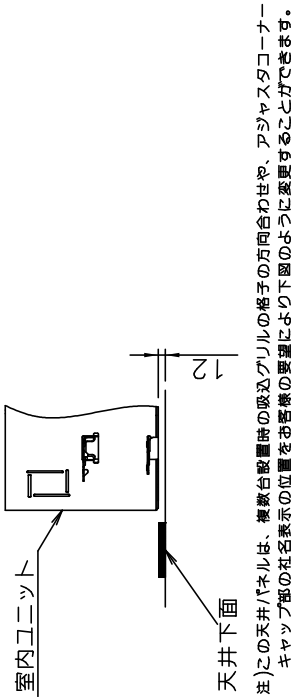
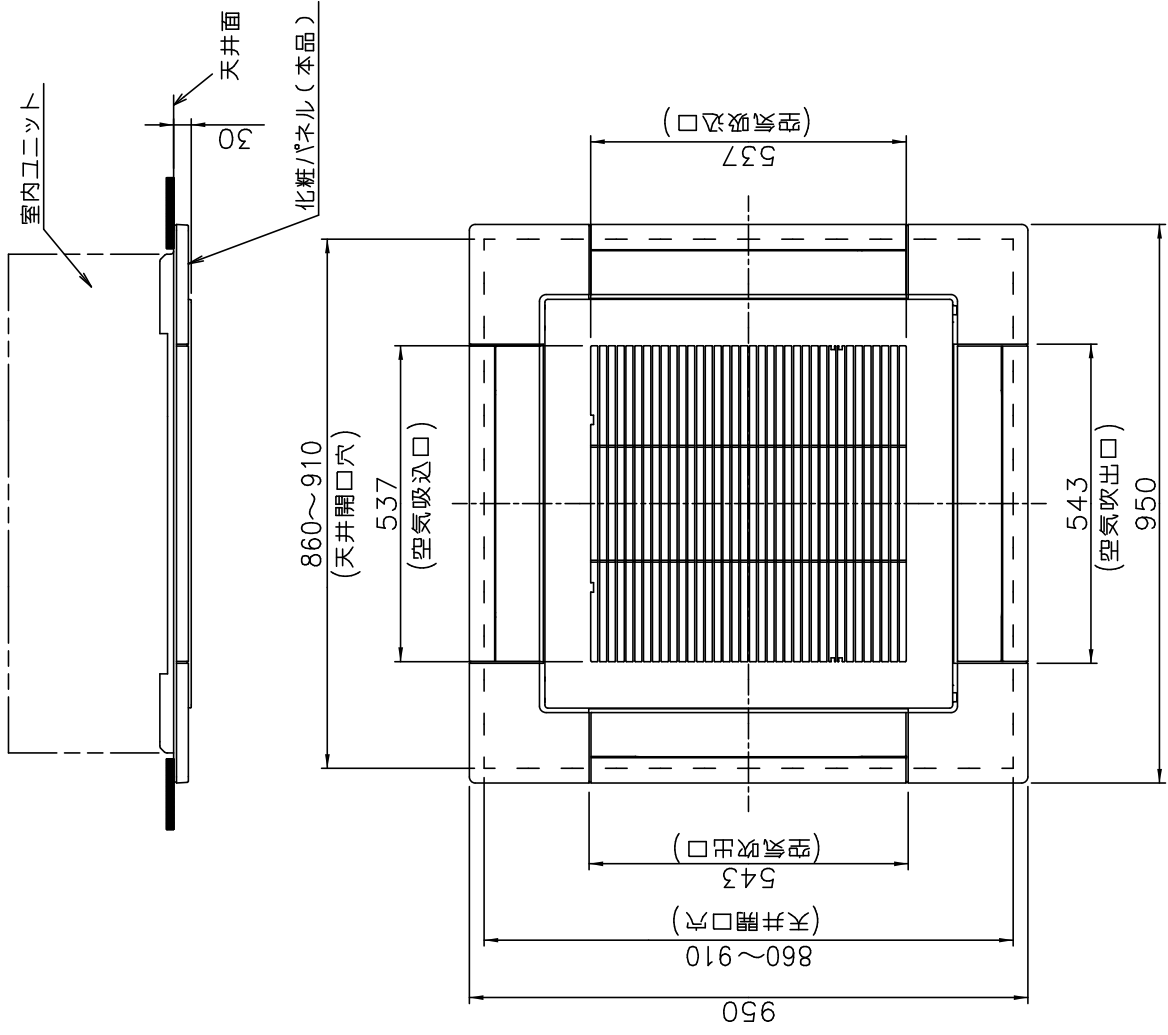


P0TEP1120K3  
P0TEP1400K3  
P0TEP1600K3









工場出荷時の社名表示付  
アジヤスタコナーキャップ取り付け位置  
※この位置にも取り付け可能です

室内ユニット  
ドレン配管側  
室内ユニット電気部品格

工場出荷時の吸込グリルのフックのつまみ部位置  
※取り付けは4対この位置でも取り付け可能です。  
ただし、図の位置を推奨します。

形 名	PTTGUDYAPW
適用機種 (室内ユニット)	PUTP056H3～PUTP160H3
品 名	天井パネル
色	グランホワイト
外 装	マンセルNo. 5PB 9/1
材 質	PS樹脂
製品質量	5kg
付属フィルター集塵効率 (質量法)	12%

(単位: mm)

通 用 機 種	図 面 番 号	T24H1801-01
PTTGUDYAPW	品 名	富士通ビオハイ・ケージ・エアコン用別売部品
	外 形 図	三角
	度	図 法
	名	天井パネル



(図 1)

92.5mm以上 (壁から) (連続設置時)

140mm以上 (連続設置時)

90mm以上 (壁から) (連続設置時)

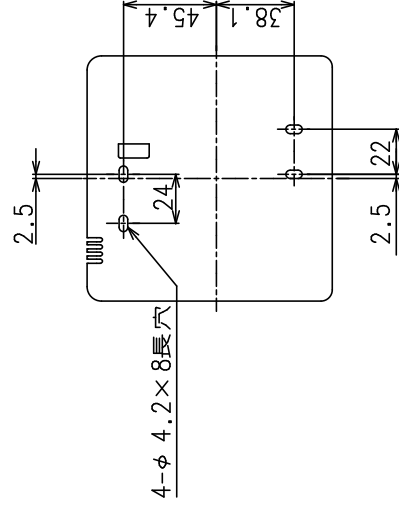
壁

2.5mm (JIS BOXとのずれ寸法)

リモコン線引出し口

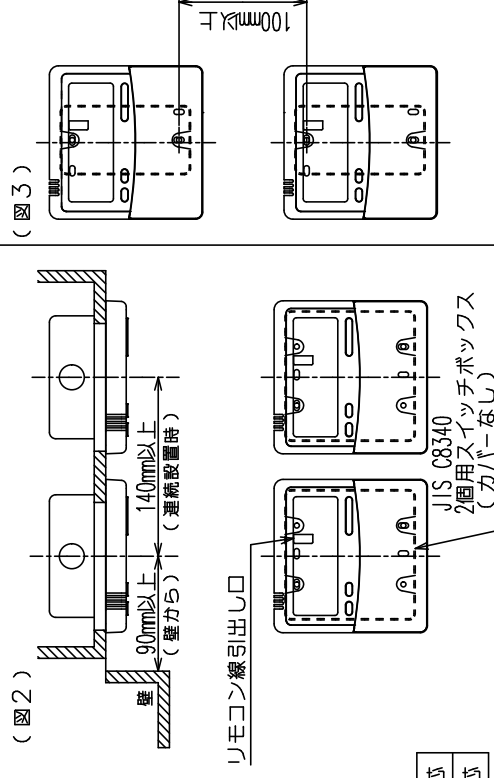
JIS C8340  
100W スリムスイッチボックス  
(カバーなし)

＜リモコン取付け方＞



リモコンコード（現地手配）

200mまで	VCTF 0.3mm <sup>2</sup>	2芯
500mまで	VCTF 0.5~2.0mm <sup>2</sup>	2芯



PITYRNRYP	通 用 機 種	図 面 番 号		T29E1801-01		
		品 名	富士通・オカハツ・シ・アソコ用別売部品		尺 寸 図	三 更 変 法
			外 形 図			
			ワイヤードリモコン			