

商 品 仕 様 書

名称 : ルームエアコン

種類 : スプリットタイプ壁掛形

形名 : AS-Z28H-W

株式会社 富士通ゼネラル

名称				要 目 表				
種類				ルームエアコン				
				冷房・暖房兼用／分離形／壁掛形(インバータータイプ)				
項目			形名		室内機(色彩)		室外機	
					AS-Z28H-W (ホワイト)		AO-Z28H	
能力	冷 房		kW	2.8 (0.6～4.1)				
	暖 房		kW	3.6 (0.6～7.1)				
	暖 房 低 温		kW	5.4				
電 源 ・ 周 波 数			V/Hz	単相 100V		50/60 Hz		
電 気 特 性	始 動 電 流		A	7.2				
	消 費 電 力	冷 房	kW	0.540 (0.120～1.090)				
		暖 房	kW	0.680 (0.105～2.000)				
		暖房低温	kW	1.870				
	力 率	冷 房	%	94				
		暖 房	%	95				
	運 転 電 流	冷 房	A	5.7				
		暖 房	A	7.2 (最大 20.0)				
エネルギー消費効率(COP)		冷 房		5.19				
		暖 房		5.29				
通年エネルギー消費効率(APF)				6.8				
期間消費電力量		冷 房	kWh	217				
		暖 房	kWh	562				
		期間合計	kWh	779				
風 量		冷 房	m³/h	1050		1675		
		暖 房	m³/h	1130		1450		
運転音 (音響パワーレベル)		冷 房	dB	60		57		
		暖 房	dB	61		56		
冷 凍 装 置	圧 縮 機 定 格 出 力		kW	—		0.75		
	熱 交 換 器			スリットフィン式		コルゲートフィン式		
	冷 媒 制 御 器			—		電子膨張弁		
	冷 媒 種 類			R32				
送 風 装 置	封 入 量		kg	1.02				
	送 風 機 フ ァ ン			クロスフローファン		プロペラファン		
	送 風 機 出 力		W	30		40		
電 動 機				直流無刷子		直流無刷子		
遠 隔 装 置				ワイヤレス式		—		
製品外形寸法(高さ×幅×奥行)			mm	293 × 798 × 355		632 × 799 × 290		
梱包外形寸法(高さ×幅×奥行)			mm	419 × 878 × 375		681 × 920 × 375		
製 品 質 量			kg	15		36		
梱 包 質 量			kg	18.5		39		
電 源 コード		長 さ	mm	左出し時: 700 右出し時: 1400		—		
		プ ラ グ 形 状		IL		—		
		定 格	V-A	125V - 20A		—		
室 内 外 接 続 配 線 径 / 数				VVVFケーブル		φ 2.0 mm / 3 芯×1本		
配 管	配 管 接 続 方 式			フレアー				
	配 管 径	液側(細管)	mm	φ 6.35				
		ガス側(太管)	mm	φ 9.52				
	配 管 取 り 出 し 方 向			左、右、下、後、左後、左下		—		
	許 容 最 大 長	m	15					
許 容 高 低 差	m	12						
排 水 機 構				ドレンホース 0.36 m (接続ホース内径 16 mm)		ドレン排水管付属 (接続ホース内径 16 mm)		
標準付属品(本体付属品)			据付板、リモコン、リモコンホルダー、乾電池(単3形:2個) クロステープ(結露防止用補助テープ)、取付ネジ ドレン排水管(室外機排水用ソケット)					
別売品(オプション)			無線LANアダプター(OP-J03A) 有線LANアダプター(OP-J04A) 風向ガイド(OP-J02B)					
その他			HA端子対応					

※ この仕様値は、JIS C 9612:2013(日本工業規格)に基づいた数値です。

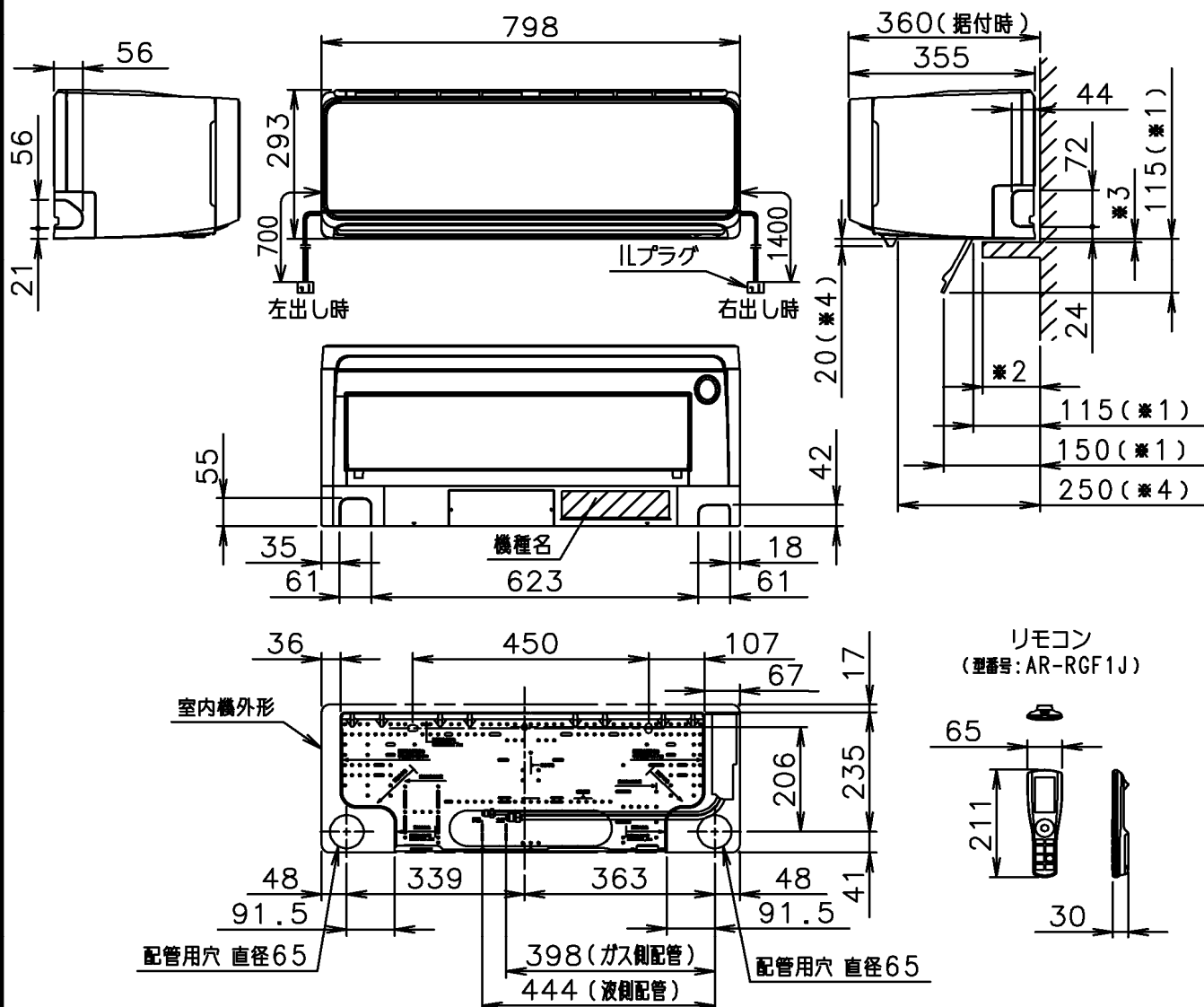
※ 据付工事に必要な部材(接続配管、室内外接続配線、延長用ドレンホース等)は別途ご用意ください。

別表: APF (JIS C 9612:2005)

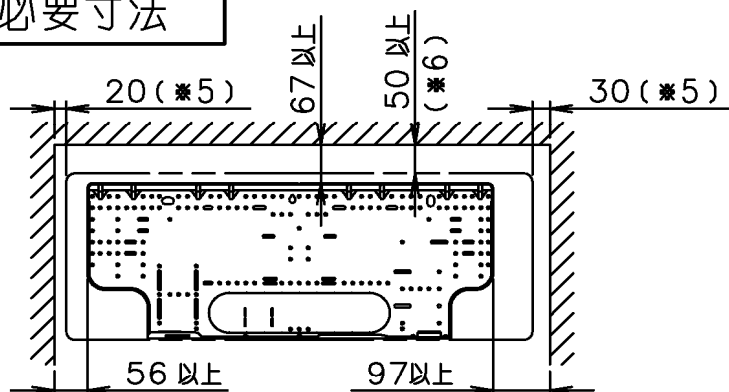
通年エネルギー消費効率(APF)			6.9
期間消費電力量	冷 房	kWh	192
	暖 房	kWh	621
	期間合計	kWh	813

接続配管外径	ガス側(太管)	直径 9.52
	液側(細管)	直径 6.35
接続ホース内径	直径 16	

- ※1は下吹き時の寸法。
- ※2の寸法が85mm以下の場合には、メンテナンスの為、※3は7mm以上確保して下さい。
- ※2の寸法が85mm以上の場合には、吹き出し気流を遮らない様、※3は十分な距離を確保して下さい。
- ※4はセンサー動作時の寸法



据付必要寸法

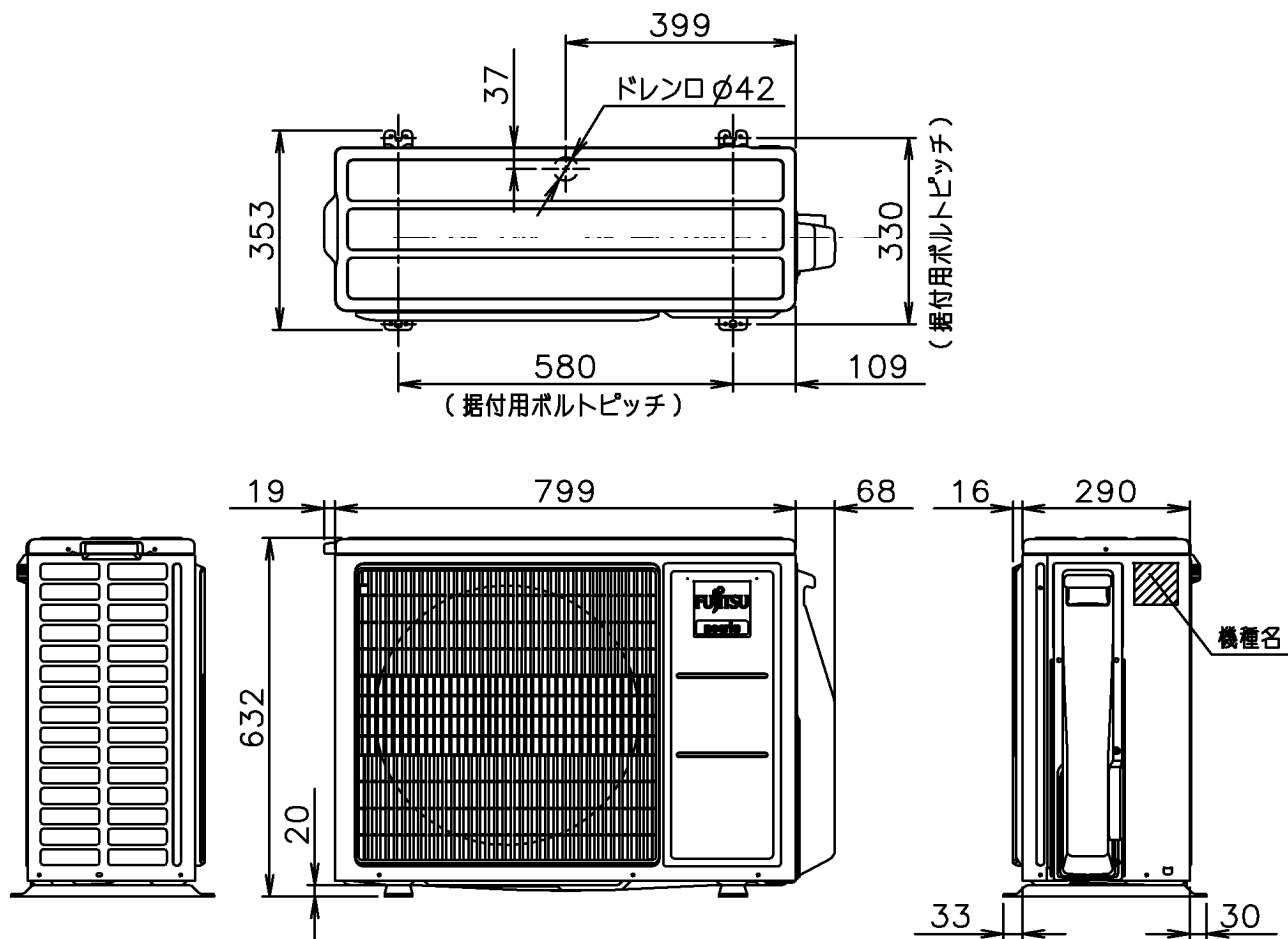


- ※5 メンテナンスの為、壁と接する側は上記寸法を確保して下さい。
- ※6 左、左後、左下配管の場合は140mm以上確保して下さい。

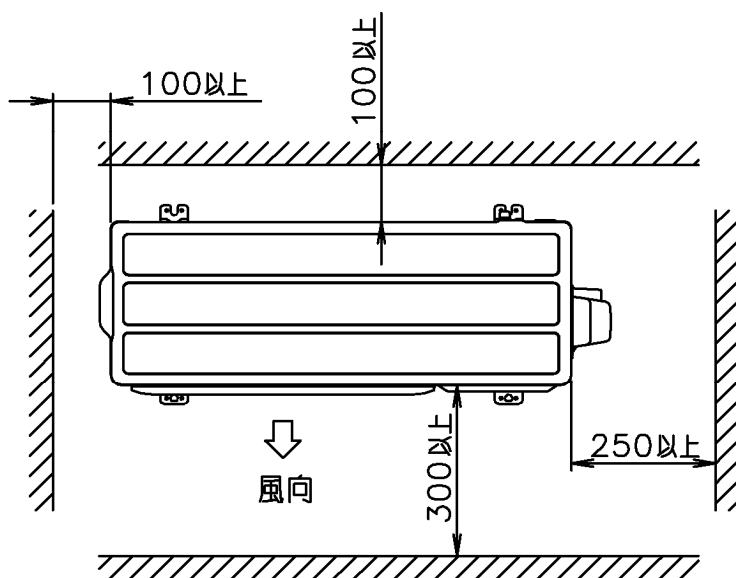
機種名 : AS-Z28H-W

株式会社 富士通ゼネラル
FUJITSU GENERAL LIMITED

外形図及び据付必要寸法(室内機)
(単位: mm)

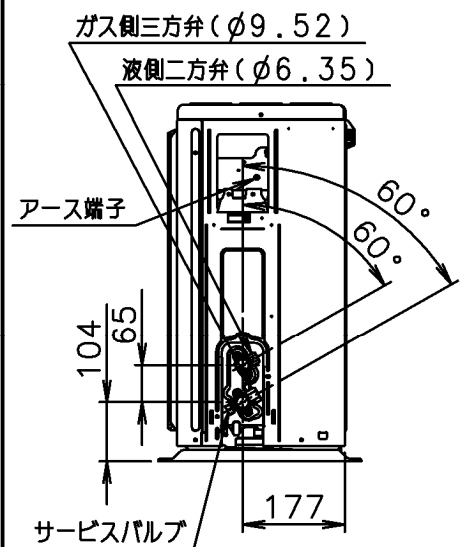


据付必要寸法



※ 効率の良い運転のために、
正面・背面・右側面・左側面のうち2方向を開放してください。

配管接続位置



機種名 : AO-Z28H

株式会社 富士通ゼネラル
FUJITSU GENERAL LIMITED

外形図及び据付必要寸法(室外機)
(単位:mm)