

## 商 品 仕 様 書

名称 : ルームエアコン

---

種類 : スプリットタイプ壁掛形

---

形名 : AS-V40H-W

---

株式会社 富士通ゼネラル

要 目 表						
名称			ルームエアコン			
種類			冷房・暖房兼用／分離形／壁掛形(インバータータイプ)			
形名			室内機(色彩)		室外機	
			AS-V40H-W (ホワイト)		AO-V40H	
項目						
能力	冷 房		kW	4.0 ( 0.9～4.3 )		
	暖 房		kW	5.0 ( 0.9～6.7 )		
	暖 房 低 温		kW	5.0		
電 源 ・ 周 波 数			V/Hz	単相 100V 50/60 Hz		
電 気 特 性	始 動 電 流		A	12.9		
	消 費 電 力	冷 房	kW	0.965 ( 0.150～1.500 )		
		暖 房	kW	1.250 ( 0.140～2.000 )		
		暖房低温	kW	1.830		
	力 率	冷 房	%	97		
		暖 房	%	97		
	運 転 電 流	冷 房	A	9.9		
		暖 房	A	12.9 (最大 20.0 )		
エネルギー消費効率(COP)		冷 房	4.15			
		暖 房	4.00			
通年エネルギー消費効率(APF)			5.7			
期間消費電力量	冷 房	kWh	378			
	暖 房	kWh	949			
	期間合計	kWh	1327			
風 量	冷 房	m³/h	880		2210	
	暖 房	m³/h	895		1640	
運転音 (音響パワーレベル)	冷 房	dB	59		62	
	暖 房	dB	61		60	
冷凍装置	圧 縮 機 定 格 出 力		kW	—		
	熱 交 換 器			スリットフィン式		
	冷 媒 制 御 器			—		
	冷 媒	種 類		R32		
封 入 量		kg	1.02			
送風装置	送 風 機 フ ァ ン		クロスフローファン		プロペラファン	
	送 風 機 出 力		W	28	40	
	電 動 機			直流無刷子	直流無刷子	
遠 隔 装 置			ワイヤレス式		—	
製品外形寸法(高さ×幅×奥行)			mm	293 × 790 × 249		
梱包外形寸法(高さ×幅×奥行)			mm	320 × 840 × 375		
製 品 質 量			kg	9		
梱 包 質 量			kg	11.5		
電 源 コード	長 さ		mm	左出し時: 700 右出し時: 1400		
	プ ラ グ 形 状			IL		
	定 格		V-A	125V - 20A		
室 内 外 接 続 配 線 径 / 数			VVVFケーブル φ 2.0 mm / 3 芯×1本			
配 管	配 管 接 続 方 式			フレアー		
	配 管 径	液側(細管)	mm	φ 6.35		
		ガス側(太管)	mm	φ 9.52		
	配 管 取 り 出 し 方 向			左、右、下、後、左後、左下		
	許 容 最 大 長		m	20 [ チャージレス 15 m ( 追加量: 20 g/m ) ]		
許 容 高 低 差		m	15			
排 水 機 構			ドレンホース 0.42 m (接続ホース内径 16 mm)		ドレン排水管付属 (接続ホース内径 16 mm)	
標準付属品(本体付属品)			据付板、リモコン、リモコンホルダー、乾電池(単4形:2個) クロステープ(結露防止用補助テープ)、取付ネジ ドレン排水管(室外機排水用ソケット)			
別売品(オプション)			交換用空気清浄フィルター(APS-08L) 無線LANアダプター(OP-J03A) 有線LANアダプター(OP-J04A) 風向ガイド(OP-J02B)			

※ この仕様値は、JIS C 9612:2013(日本工業規格)に基づいた数値です。

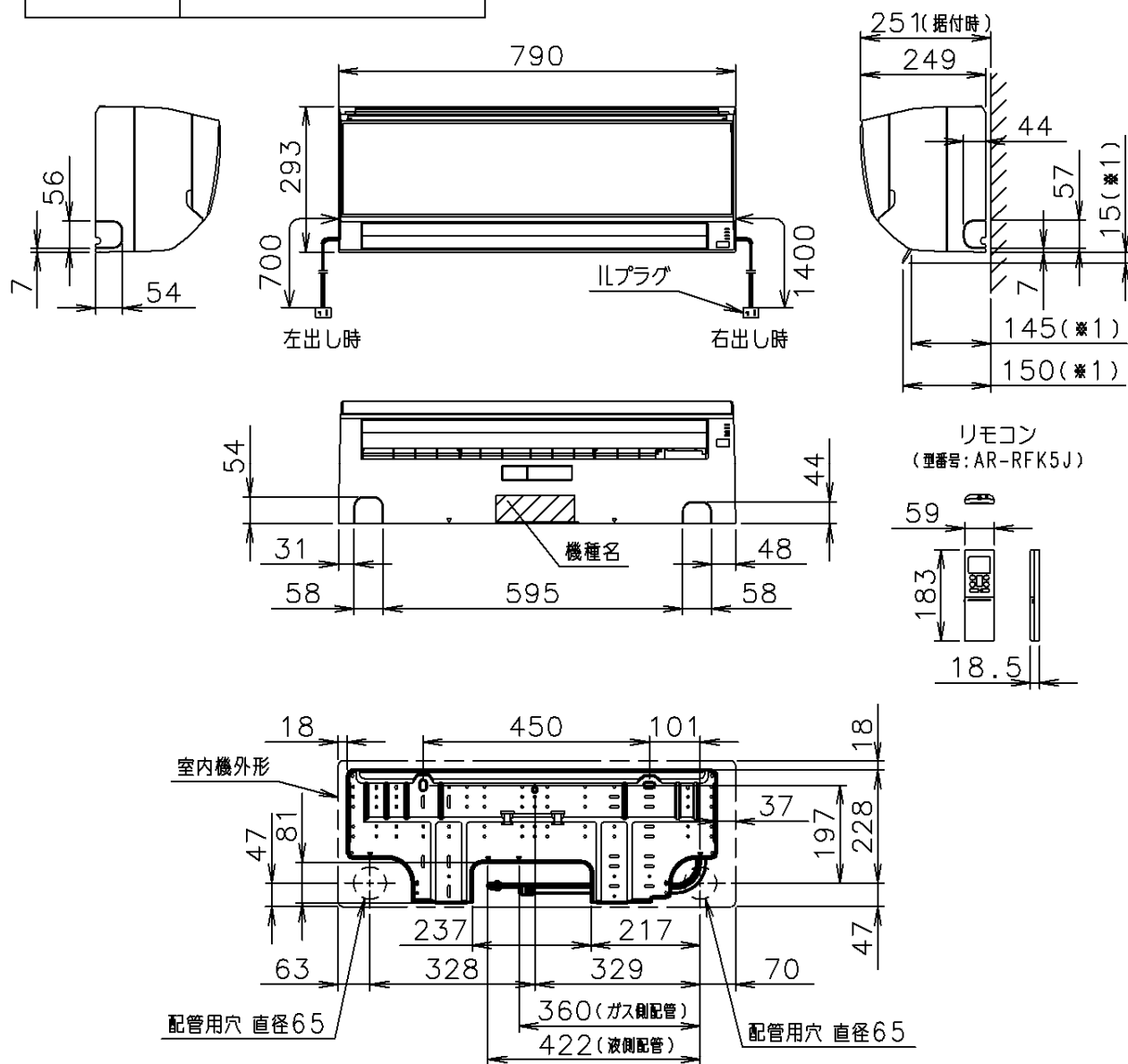
※ 据付工事に必要な部材(接続配管、室内外接続配線、延長用ドレンホース等)は別途ご用意ください。

別表: APF (JIS C 9612:2005)

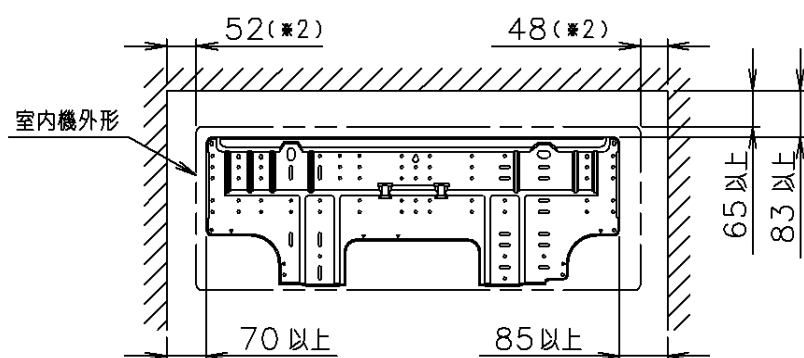
通年エネルギー消費効率(APF)			5.7
期間消費電力量	冷 房	kWh	364
	暖 房	kWh	1042
	期間合計	kWh	1406

接続配管外径	ガス側(太管)	直径 9.52
	液側(細管)	直径 6.35
接続ホース内径	直径 16	

● ※1 は下吹き時の風向板の位置寸法

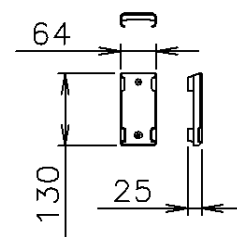


## 据付必要寸法



●※2 メンテナンスの為、壁と接する側は上記寸法を確保して下さい。

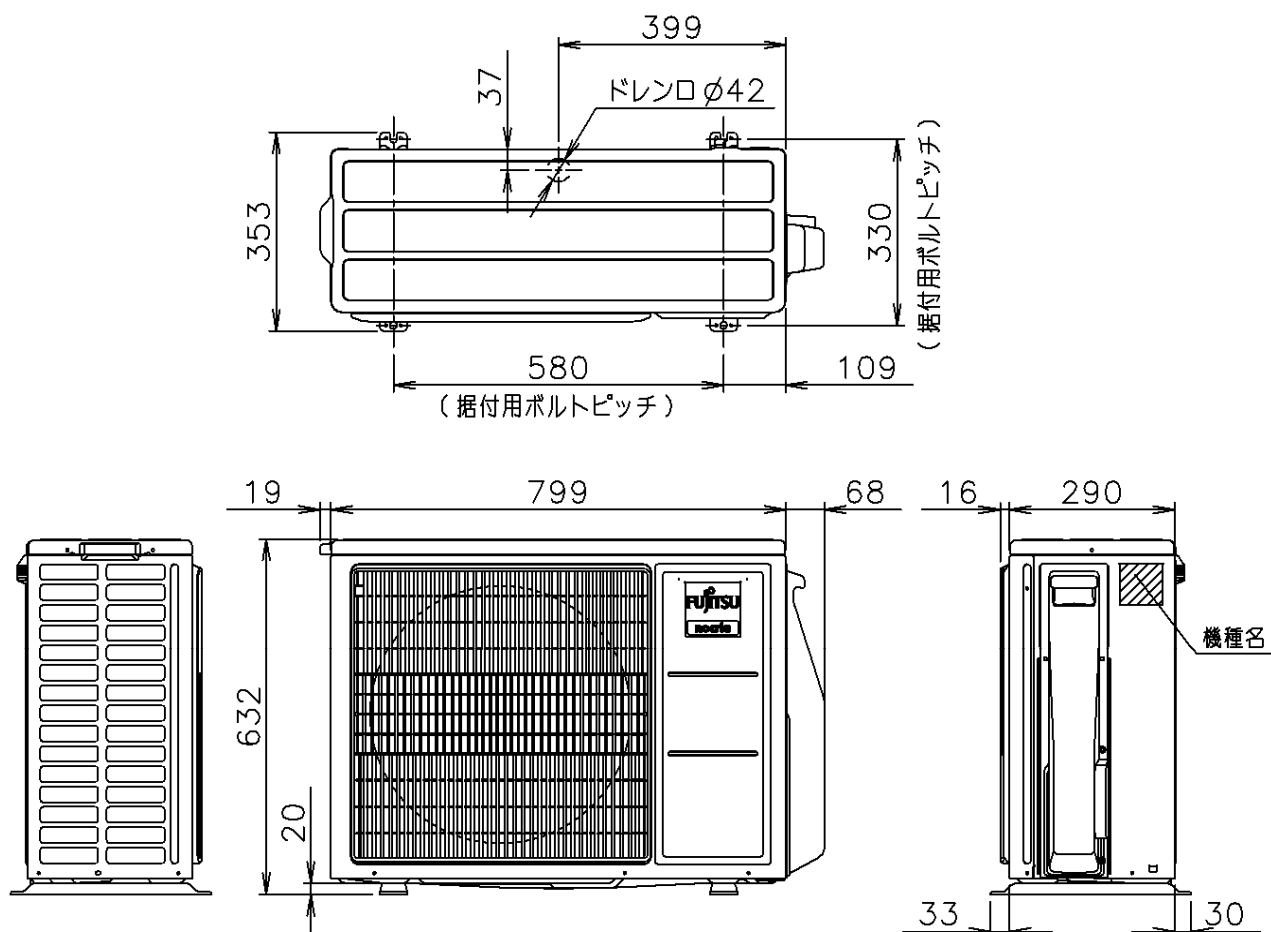
リモコンホルダ  
(型番: 9321125003)



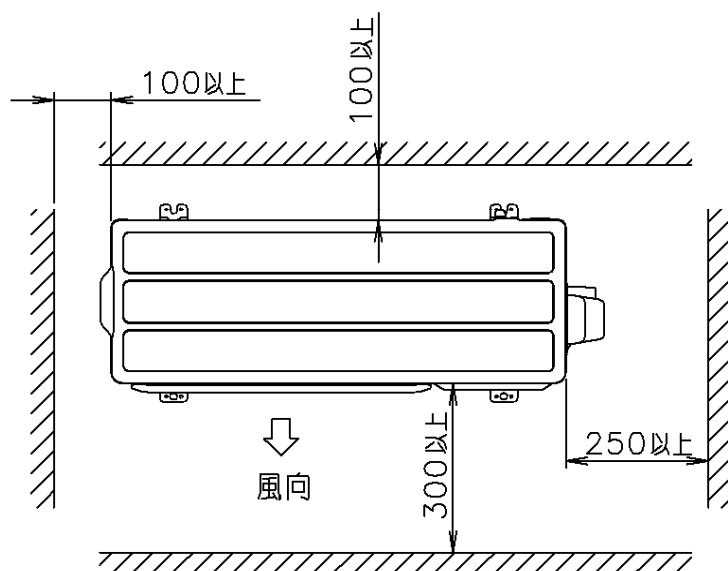
機種名: AS-V40H-W

株式会社 富士通ゼネラル  
FUJITSU GENERAL LIMITED

外形図及び据付必要寸法(室内機)  
(単位: mm)

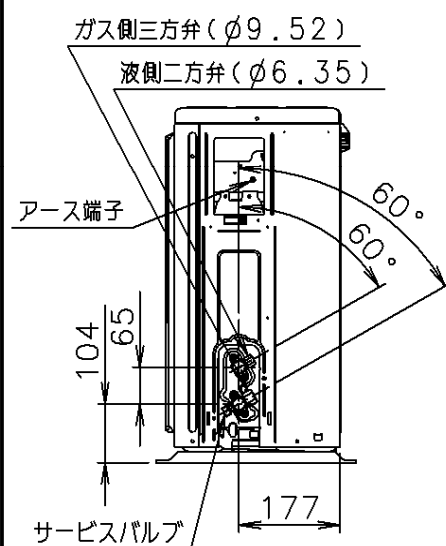


### 据付必要寸法



※ 効率の良い運転のために、  
正面・背面・右側面・左側面のうち2方向を開放してください。

### 配管接続位置



機種名 : AO-V40H

株式会社 富士通ゼネラル  
FUJITSU GENERAL LIMITED

外形図及び据付必要寸法(室外機)  
(単位: mm)