

商 品 仕 様 書

名称 : ルームエアコン

種類 : スプリットタイプ壁掛形

形名 : AS-D56H2W

株式会社 富士通ゼネラル

要 目 表							
名称			ルームエアコン				
種類			冷房・暖房兼用／分離形／壁掛形(インバータータイプ)				
項目 \ 形名			室内機(色彩)		室外機		
			AS-D56H2W (ホワイト)		AO-D56H2		
能力	冷 房		kW	5.6 (0.7～5.8)			
	暖 房		kW	6.7 (0.7～8.6)			
	暖 房 低 温		kW	6.2			
電 源 ・ 周 波 数			V/Hz	単相 200V 50/60 Hz			
電 気 特 性	始 動 電 流		A	9.7			
	消 費 電 力	冷 房	kW	1.900 (0.140～2.300)			
		暖 房	kW	1.920 (0.120～2.870)			
		暖房低温	kW	2.540			
	力 率	冷 房	%	99			
		暖 房	%	99			
	運 転 電 流	冷 房	A	9.6			
		暖 房	A	9.7 (最大 15.0)			
エネルギー消費効率(COP)		冷 房	2.95				
		暖 房	3.49				
通年エネルギー消費効率(APF)			5.1				
期間消費電力量	冷 房	kWh	608				
	暖 房	kWh	1469				
	期間合計	kWh	2077				
風 量	冷 房	m³/h	910	2430			
	暖 房	m³/h	965	2160			
運転音 (音響パワーレベル)	冷 房	dB	64	65			
	暖 房	dB	65	63			
冷凍装置	圧 縮 機 定 格 出 力		kW	—			
	熱 交 換 器			スリットフィン式			
	冷 媒 制 御 器			—			
	冷 媒	種 類		R32			
封 入 量		kg	0.94				
送風装置	送 風 機 フ ァ ン		クロスフローファン		プロペラファン		
	送 風 機 出 力		W	28	40		
	電 動 機			直流無刷子	直流無刷子		
遠 隔 装 置				ワイヤレス式	—		
製品外形寸法(高さ×幅×奥行)			mm	250 × 777 × 319	632 × 799 × 290		
梱包外形寸法(高さ×幅×奥行)			mm	391 × 857 × 320	681 × 920 × 375		
製 品 質 量			kg	12.5	35		
梱 包 質 量			kg	15.5	37		
電 源 コ ー ド	長 さ		mm	左出し時: 700 右出し時: 1400		—	
	プ ラ グ 形 状			タンデム		—	
	定 格		V-A	250V - 15A		—	
室 内 外 接 続 配 線 径 / 数				VVFケーブル	φ 2.0 mm	／ 3 芯×1本	
配 管	配 管 接 続 方 式			フレアー			
	配 管 径	液側(細管)	mm	φ 6.35			
		ガス側(太管)	mm	φ 9.52			
	配 管 取 り 出 し 方 向			左、右、下、後、左後、左下		—	
	許 容 最 大 長		m	20	[チャージレス 15 m	(追加量: 20 g/m)]	
許 容 高 低 差		m	15				
排 水 機 構			ドレンホース 0.38 m (接続ホース内径 16 mm)		ドレン排水管付属 (接続ホース内径 16 mm)		
標準付属品(本体付属品)			据付板、リモコン、乾電池(単4形:2個) クロステープ(結露防止用補助テープ)、取付ネジ ドレン排水管(室外機排水用ソケット)				
別売品(オプション)			無線LANアダプター(OP-J03A) 有線LANアダプター(OP-J04A) 風向ガイド(OP-J02B) リモコンホルダキット(リモコンホルダーと取付ネジのセット)(9321874024)				

※ この仕様値は、JIS C 9612:2013(日本工業規格)に基づいた数値です。

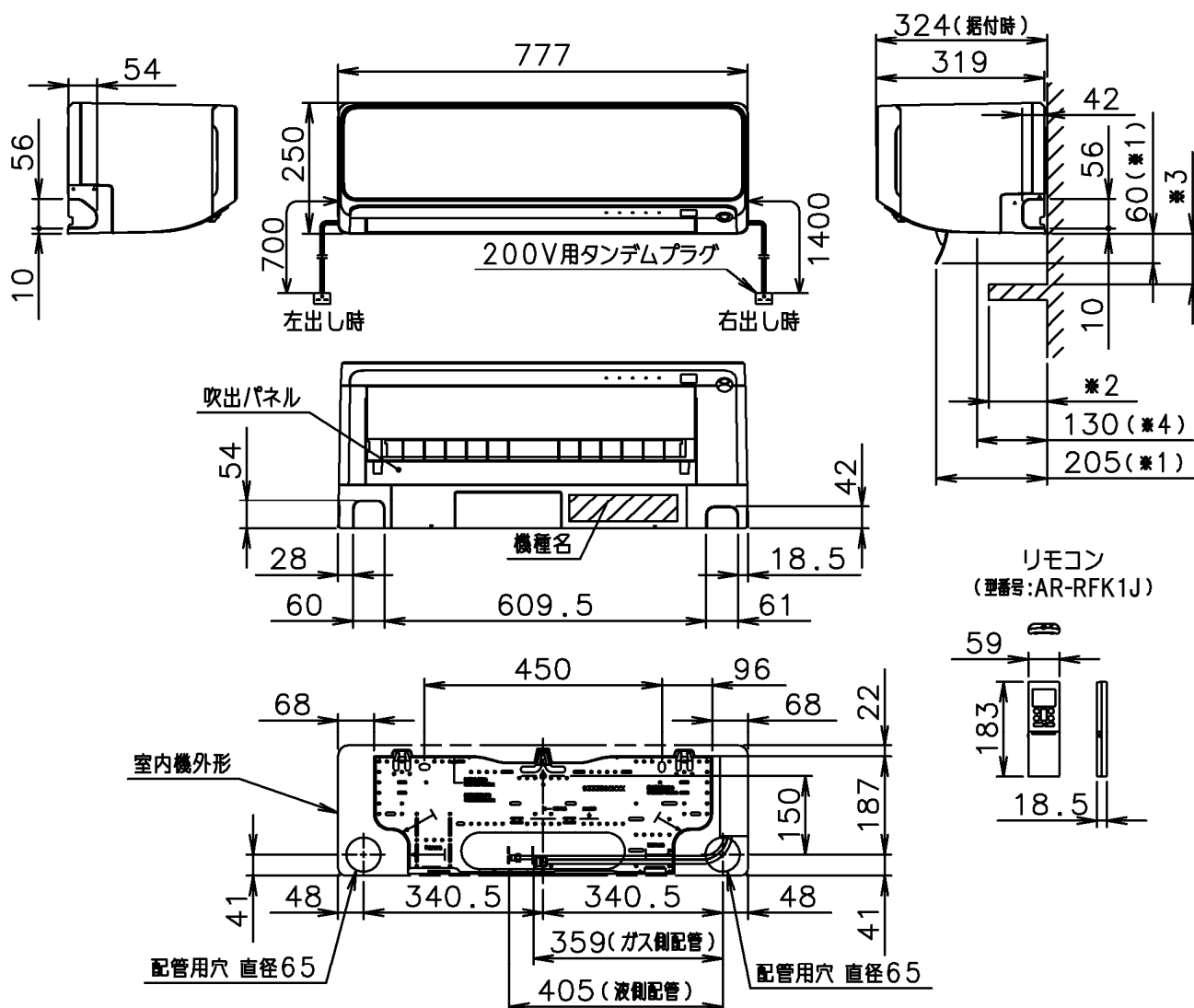
※ 据付工事に必要な部材(接続配管、室内外接続配線、延長用ドレンホース等)は別途ご用意ください。

別表: APF(JIS C 9612:2005)

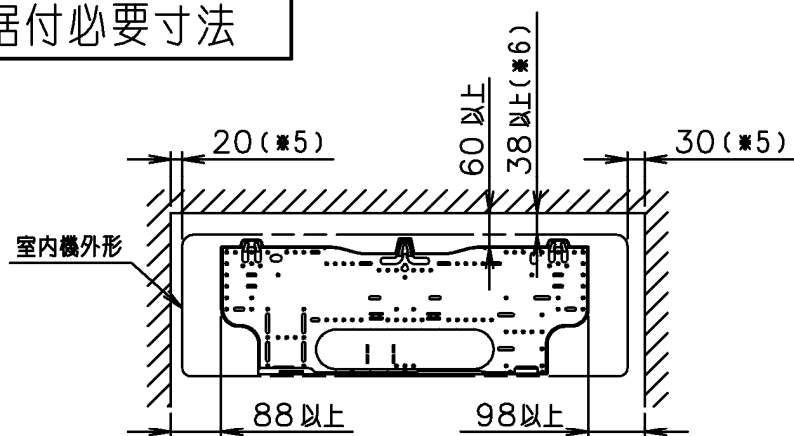
通年エネルギー消費効率(APF)			5.1
期間消費電力量	冷 房	kWh	548
	暖 房	kWh	1652
	期間合計	kWh	2200

接続配管外径	ガス側(太管)	直径 9.52
	液側(細管)	直径 6.35
接続ホース内径	直径 16	

- ※1は下吹き時の寸法。
- ※2の寸法が110mm以下の場合には、メンテナンスの為、※3は7mm以上確保して下さい。
- ※2の寸法が110mm以上の場合には、吹き出し airflow を遮らない様、※3は十分な距離を確保して下さい。
- ※4は吹出パネル先端までの距離

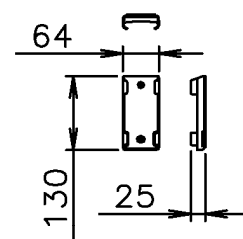


据付必要寸法



- ※5 メンテナンスの為、壁と接する側は上記寸法を確保して下さい。
- ※6 左、左後、左下配管の場合は128mm以上確保して下さい。

(別売品) リモコンホルダキット
(型番: 9321874024)



機種名 : AS-D56H2W

株式会社 富士通ゼネラル
FUJITSU GENERAL LIMITED

外形図及び据付必要寸法(室内機)
(単位: mm)

