

Nástěnný typ

Standardní: ASYG18LFCA / **NOVÝ** ASYG24LFCC / ASYG30LFCA



Bezdrátový
dálkový ovladač



Pro ASYG18LFCA
ASYG24LFCC

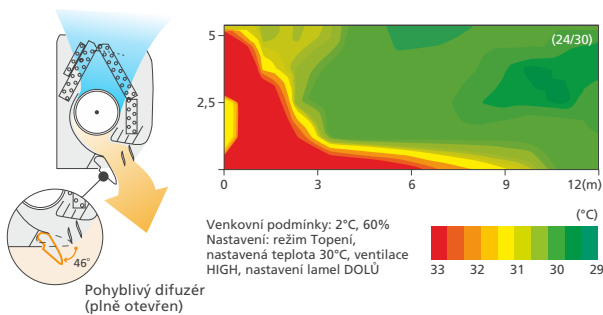


Pro ASYG30LFCA

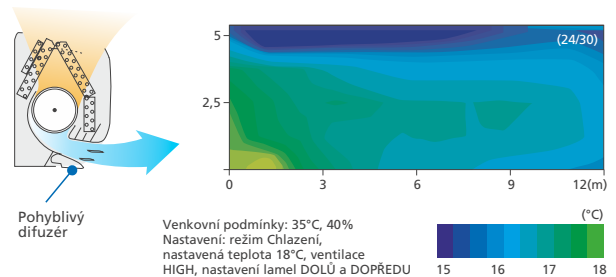


Vlastnosti

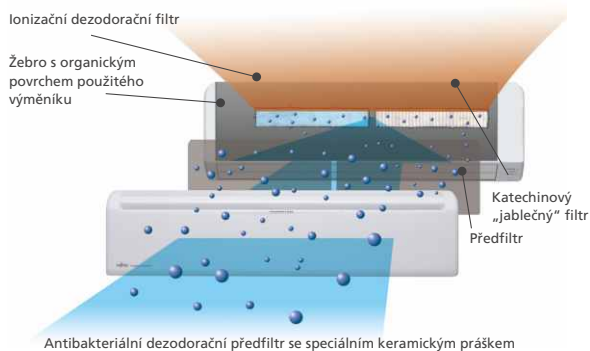
„Vertikální proudění vzduchu“ umožní výkonný ohřev u podlahy



„Horizontální proudění vzduchu“ nefouká chladný vzduch přímo na lidi v místnosti



Vlastnosti filtrů do klimatizací

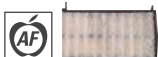


Trvanlivý* ionizačně dezodorační filtr

Oxidační a redukční účinky iontů generovaných pomocí ultra jemných keramických částic umístěných ve filtrech, účinně eliminují absorbované pachy.

(* Filtr lze používat asi 3 roky, pokud se občas umyje pod tekoucí vodou.)

+ použití různých filtrů po obou stranách



Jablečný – katechinový filtr

Jemné prachové částice, spóry a mikroorganismy jsou pohlcovány filtrem nabitým statickou elektrinou a jejich další růst je brzděn polyfenolickým extraktem z jablek.

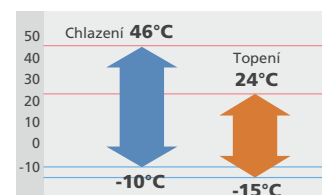
Flexibilní instalace

	Typ 18	Typ 24	Typ 30
Max. délka potrubí	25 m	30 m	50 m
Max. výška	20 m	20 m	30 m

Snadná údržba

Zjednodušení čištění kondenzační vany zlepšilo možnost údržby.

Provoz při nízkých venkovních teplotách

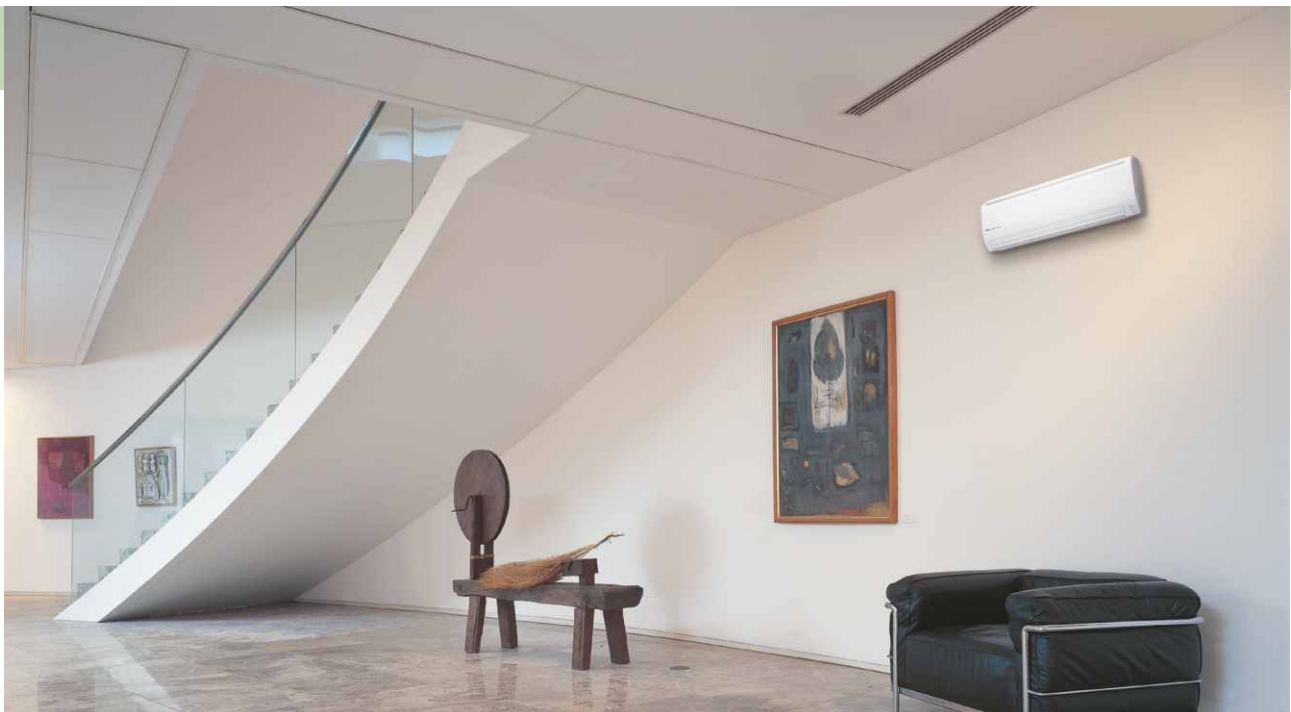


Volitelné příslušenství

Drátový dálkový ovladač: UTY-RNNYM / UTY-RVNYM

Jednoduchý dálkový ovladač: UTY-RSNYM

Sada pro externí připojení: UTY-XWZX



Specifikace

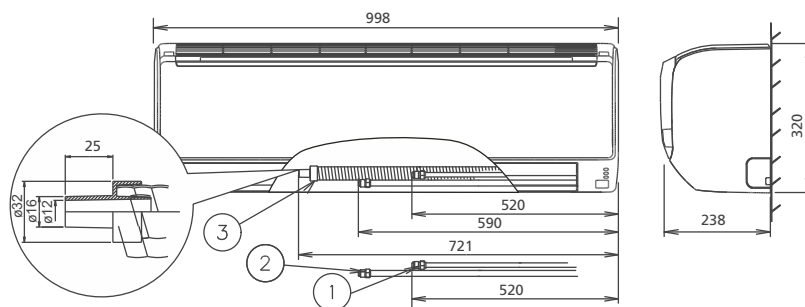
Model č.	Vnitřní jednotka		ASYG18LFCA	ASYG24LFCC	ASYG30LFCA
	Venkovní jednotka		AOYG18LFC	AOYG24LFC	AOYG30LFT
Napájení		V/ø/Hz	230/1/50	230/1/50	230/1/50
Jmenovitý výkon (min.-max.)	Chlazení	kW	5,2(0,9~6,0)	7,1(0,9~8,0)	8,0(2,9~9,0)
	Topení		6,3(0,9~9,1)	8,0(0,9~10,6)	8,8(2,2~11,0)
Příkon	Chlazení/Topení	kW	1,52/1,71	2,20/2,21	2,49/2,44
EER	Chlazení	W/W	3,42	3,23	3,21
COP	Topení		3,68	3,61	3,61
Pdesign ^{*1}	Chlazení/Topení(@-10°C)	kW	5,2/5,9	7,1/7,1	8,0/8,0
SEER	Chlazení	W/W	6,94	6,11	5,69
SCOP	Topení (průměr)		3,87	3,80	3,80
Energetická třída	Chlazení		A++	A++	A+
	Topení (průměr)		A	A	A
Provozní proud	Chlazení/Topení	A	6,8/7,6	9,7/9,7	10,9/10,7
Roční spotřeba energie	Chlazení	kWh/a	262	406	492
	Topení		2130	2610	2941
Odvlhčení		l/h	2,6	2,7	3,2
Hladina akust. tlaku (chlazení)	Vnitřní	H/M/L/Q	43/37/33/26		
	Venkovní		High	49/42/37/32	
Akustický výkon (chlazení)	Vnitřní	High	50		
	Venkovní		High	55	
Vzduch. výměna (High)	Vnitřní/Venkovní	m³/h	262		
				406	
Rozměry V x Š x H	Vnitřní	mm	320X998X238		
		kg(lbs)	14(30,8)		
	Venkovní	mm	620X790X298		
		kg(lbs)	41(90)		
Ø připojovacího potrubí (malé/velké)		mm	6,35/12,8		
Ø odvodu kondenzátu (vnitřní/venkovní)		mm	12/16		
Max. délka potrubí		m	25(15)		
Max. výškový rozdíl			20		
Teplotní provozní rozsah	Chlazení	°CDB	-10~46		
	Topení		-15~24		
Chladivo (potenciál globálního oteplování)			R410A(1975)		

*1: Pdesign - Návrhové chladicí zatížení / Návrhové topné zatížení (při -10°C)

Rozměry

Modely: ASYG18LFCA / ASYG24LFCC / ASYG30LFCA

(jednotka: mm)



- ① Flare připojení chladiva (kapalina)
- ② Flare připojení chladiva (plyn)
- ③ Odvod kondenzátu