

全球市場占有率 10國第一

資料來源：根據2010年銷售數據調查



全球一致肯定，榮獲多項國際大獎



日本 空調研發中心



日本 60m高度差試驗塔

總公司 台中市北屯區40653崇德路2段416號4F之1
電話：(04)2246-1191 (代表號)
營業本部 電話：(04)2242-1700 (代表號)
技術服務課 電話：(04)2242-1700 (代表號)
台北聯絡處 新北市中和區23558橋和路122號11樓之2
電話：(02)8245-3611 (代表號)
新竹聯絡處 新竹市香山區30094中華路四段268號1F
電話：(03)540-0238 (代表號)
台中聯絡處 台中市北屯區40653崇德路2段416號4F之1
電話：(04)2242-1700 (代表號)
嘉義聯絡處 嘉義市西區60091信義路95號
電話：(05)283-2467 (代表號)
台南聯絡處 台南市北區70459中華北路一段402-1號
電話：(06)358-8651 (代表號)
高雄聯絡處 高雄市三民區80757安寧街433號
電話：(07)323-4757 (代表號)
部品中心 台中市潭子區42747民族路1段41巷21-15號
電話：(04)2531-0260 (代表號)

2013/06 樣張

免付費服務專線 0800-245-888 網址：www.fujitsu-general.com/tw

※本型錄僅供參考實際以實物為主，有關附件變更時不另行通知。



FUJITSU 日本富士通變頻空調

FUJITSU

日本富士通變頻空調



發揮變頻極致效能



依據2006公告基準



日本設計大賞



reddot design award
winner 2012

德國紅點設計獎



iF product design award
2012

德國iF設計獎



2012 DEALER DESIGN AWARDS
-NEWS | STAFF-

美國空調設計獎

省電、舒適、健康

2013 壁掛式-變頻空調總覽			
系 列	T 系列機種	J 系列機種	F 系列機種
室 內 機 外 觀	 870mm 282mm 185mm ▶詳細內容請見P11-P14	 790mm 280mm 203mm ▶詳細內容請見P15-P16	 998mm 320mm 238mm ▶詳細內容請見P17-P18
適用坪數參考表	3~5 坪	冷暖 ASCG25LTJA 能源效率第1級 多聯共用 冷暖 ASCG25LJTA 冷專 ASCG25JJTA 能源效率第1級	
	4~6 坪	冷暖 ASCG32LTJA 能源效率第1級 多聯共用 冷暖 ASCG32LJTA 冷專 ASCG32JJTA 能源效率第2級	
	5~8 坪	冷暖 ASCG40LTJA 能源效率第1級	
	6~9 坪		多聯共用 冷暖 ASCG50LFTA 冷專 ASCG50JFTA 能源效率第4級
	8~13 坪		多聯共用 冷暖 ASCG71LFTA 冷專 ASCG71JFTA 能源效率第3級
	10~15坪		冷暖 ASCG80LFTA 冷專 ASCG80JFTA 能源效率第4級
系統	1 對 1	●	●
	多 聯	—	● ASCG25LJTA/ASCG32LJTA 限定 ASCG50LFTA/ASCG71LFTA 限定
功 能	省 電	IT 智慧科技 ▶詳細內容請見P3-P4	
		省電運轉模式 ▶詳細內容請見P5	
	舒 適	舒適氣流 ▶詳細內容請見P8	
		除濕功能	
		上下擺動風向葉片 ▶詳細內容請見P8	
	人 性 化	過濾網清潔定時	
		斷電自動復歸	
		智慧風量調整	
		智慧運轉模式切換	
		智慧定時 ▶詳細內容請見P8	
		睡眠定時模式 ▶詳細內容請見P8	
總 覽	操 控	無線遙控器 ▶詳細內容請見P7	
		感溫線控器/簡易線控器(選配) ▶詳細內容請見P7	
		遠端感溫器(選配) ▶詳細內容請見P7	
	清 淨	防霉空氣濾網 ▶詳細內容請見P9	
		負離子除臭過濾網 ▶詳細內容請見P9	
		蘋果兒茶素過濾網 ▶詳細內容請見P9	
	特 點	室外機靜音運轉模式	室內/外機小型化
		人體感測裝置	
		開啟式面板	
		室內機薄型化	
		急速溫控	
		左右擺動風向葉片	4D 4D氣流
			強力氣流風向葉片

照顧你我日常生活の智慧空調

2013埋入式-變頻空調總覽							
系 列		薄 型 埋 入 式		未納入 分級標示制度	埋 入 式	未納入 分級標示制度	
室 內 機 外 觀		<div><div></div><div></div><div></div></div> <p>▶詳細內容請見P19-P24(埋入式除外)</p>			<div></div> <p>▶詳細內容請見P19-P20(薄型埋入式除外)</p>		
適用坪數參考表	3~5 坪	多聯 冷暖	ARCG25LLTA				
	4~6 坪	多聯/1對1 冷暖	ARCG32LLTA				
	6~9 坪			多聯/1對1 冷暖	ARCG50LLTA		
	7~12 坪					1對1 冷暖	ARCG66LMTA
	8~13 坪			多聯 冷暖	ARCG71LLTA		
	11~16 坪					1對1 冷暖	ARCG85LMTA
系統	1 對 1	● ARCG32LLTA 限定	●	—	●	2013年8月上市	
	多 聯	●	●	●	—		
功 能 能 總 覽	省 電	IT 智慧科技 ▶詳細內容請見P3-P4					
		省電運轉模式 ▶詳細內容請見P5					
	舒 適	舒適氣流 ▶詳細內容請見P8					
		除濕功能					
	人 性 化	過濾網清潔定時					
		斷電自動復歸					
		智慧風量調整					
		智慧運轉模式切換					
		智慧定時 ▶詳細內容請見P8					
	操 控	無線遙控器 ▶詳細內容請見P7					
		感溫線控器/簡易線控器(選配) ▶詳細內容請見P7					
		遠端感溫器(選配) ▶詳細內容請見P7					
	清 淨	防霉空氣濾網 ▶詳細內容請見P9					
	特 點	薄型化設計 ▶詳細內容請見P24			x2 雙邊排水		
		內配置排水泵 ▶詳細內容請見P24					
立放式安裝 ▶詳細內容請見P24							
自動氣流擺動格柵(選配) ▶詳細內容請見P26							
可更換回風口隔柵 ▶詳細內容請見P26							
<div><div>關於 J-Moss 綠色標章</div><div>根據 JISC0950「電機、電子機器中含有特定化學物質的標示方法」，如果特定化學物質*含有率在基準值以下時(例外項目除外)即可以使用此標章。富士通將軍集團今後仍將秉持讓顧客安心對環境安全的理念持續取得此標章。 *特定化學物質：鉛(Pb) 鎘(Cd) 水銀(Hg) 鎳(Ni) PBB J-Moss綠色標章：http://www.fujitsu-general.com/jp/corporate/eco/products/greenmark.html J-Moss相關資訊：http://www.fujitsu-general.com/jp/corporate/eco/products/j-moss.html</div></div> <div><div>採用保護環境的新冷媒(HFC)</div><div>富士通將軍集團的所有製品皆採用不會傷害臭氧層的新冷媒 HFC(R410A)</div></div>							

IT 智慧科技

精準整合空調系統

發揮變頻極致效能



整合IT科技與空調技術

獨家開發整合系統，發揮硬體極致效能



室外機控制 基板



室內機控制基板



全DC變頻空調

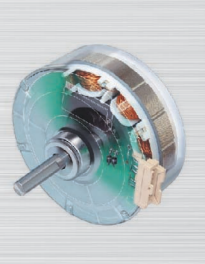
採用直流壓縮機、風扇馬達



室外機風扇馬達



壓縮機



室內機風扇馬達



ROHS
符合歐盟
環保規定



HFC
採用
R-410A
環保冷媒



室內機大直徑旋葉風扇

大風量、低噪音，使氣流舒適又均勻

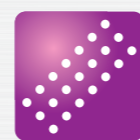
吹送範圍長達

10m

請參考各機種規格

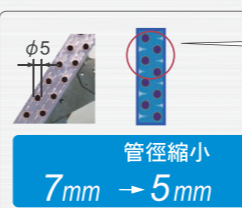
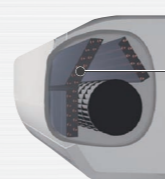


冷房噪音值21dB



高密度熱交換技術

效率再 提昇，體積再縮小



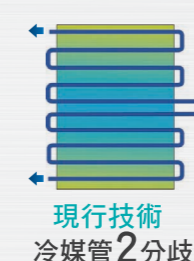
請參考各機種規格

相對溫度
改善熱交換效率
熱交換器體積
減少: 30%

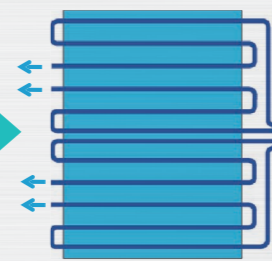


室內機冷媒多管路技術

雙冷媒迴路設計，加速冷房效果！



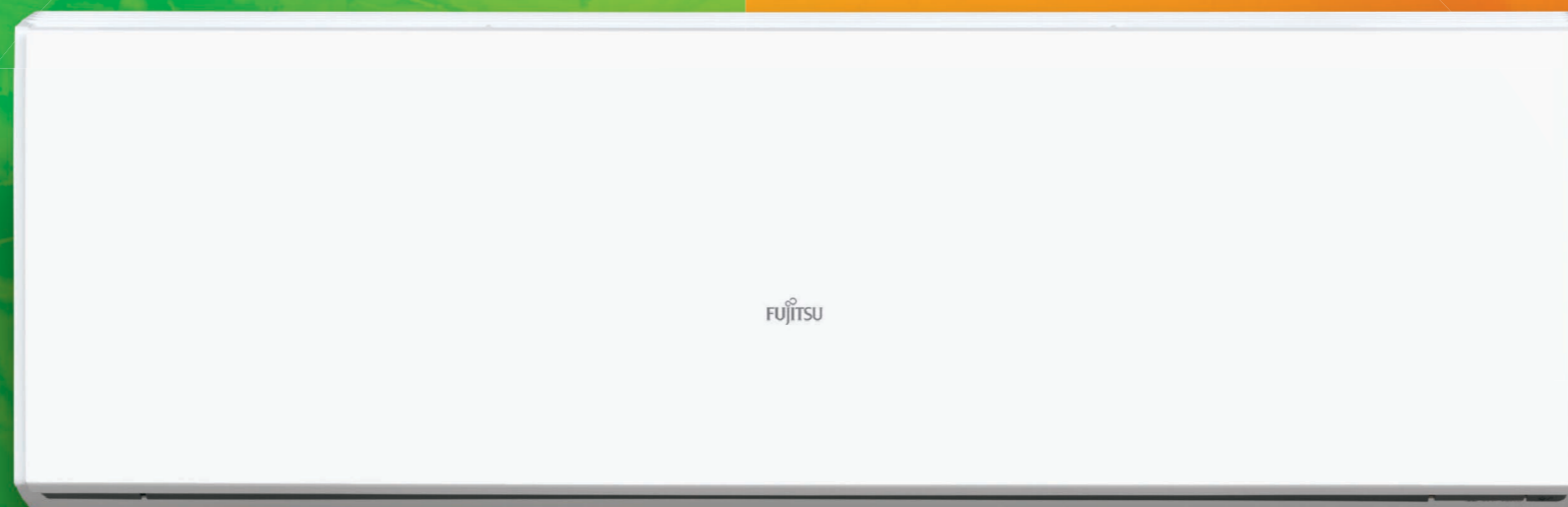
現行技術
冷媒管2分歧



熱交換效率
大幅提昇
新技術
冷媒管4分歧



高水準的省電效率與暖房能力



為節省家庭電費開支而設計。

年耗電量
624kWh
1,200 (小時 / 年)
AOCG25LTT

效率提昇
38.8%
以能源效率標準值相比

COP
4.81

(依據 CNS 測試基準值)

NEW 讓變頻更省電

按壓遙控器上的「省電」按鍵，即可執行省電運轉模式，於室內機面板上的省電提示燈即會顯示。

可有效降低能源的消耗

如果以最大的能力輸出，省電功能為正常的冷房或暖房運轉效率的 70%

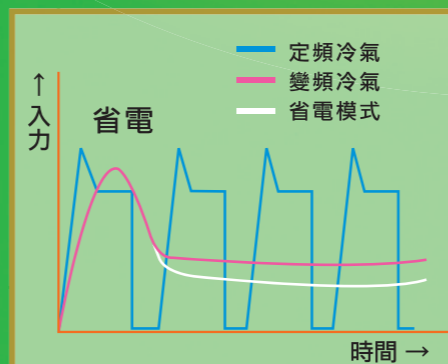


省電的祕密就是 高密度、多管路熱交換器

熱交換率
約提昇
20%
(当社比)
UP!



不僅如此
更搭載了 iT 智慧



空調電力使用示意圖

科技的變頻控制器

將原本已經可以大幅提升壓縮機出力的變頻基板更進一步效率化。



高出力
&
高性能

iT 智慧科技
變頻控制器



讓全家人享受
更舒適的暖房效果

強力暖房
4.6kW
AOCG32LTT
強力暖房
5.3kW
AOCG40LTT

3.5 kW

AOCG25LTT

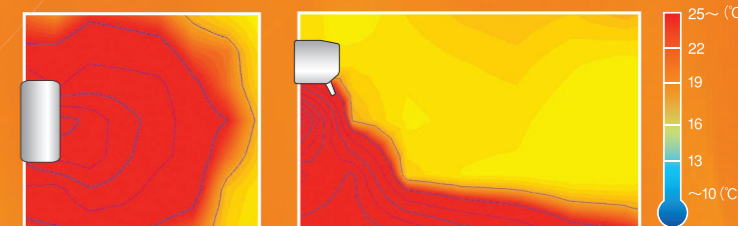
能力提昇
40%

以原本能力 2.5kW
提昇至 3.5kW 計算

(依據 CNS 測試基準值)

再冷的寒冬 也能立刻暖呼呼

與冷房相比，可更快速達到暖房的效果



● 暖房示意圖 (上視)

● 暖房示意圖 (側視)

按壓遙控器上的「強勁」按鍵，即可執行最大能力運轉，於遙控器上的視窗即會顯示「強勁」

可快速達到溫控效果

冷房 / 暖房皆可適用



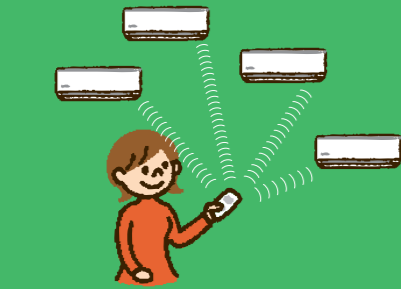
1個遙控器可同時控制4台空調 亦可指定個別控制

僅限於富士通變頻空調之遙控器範圍內使用

遙控器
操控內容

可同時控制4台空調

可指定個別控制



在同一空間，可更便利的
同時操控多台空調，
免除操作上的麻煩。



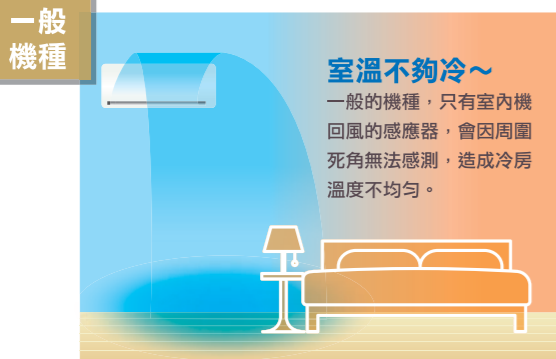
即使是同一空間，
亦可選擇所指定的空調，
避免誤控其他的空調。

令人感到貼心的
遙控器操控



空調博士

冷房時 避免冷房不冷



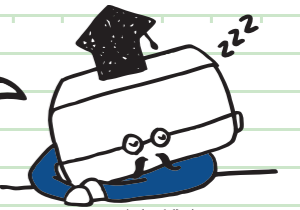
暖房時 避免暖房不暖



※感溫線控器安裝位置請注意日照及熱源干擾。

使生活更方便的 定時功能

配合生活步調
使生活更舒適



空調博士

每日定時

配合生活作息一天（24小時）
都可做設定

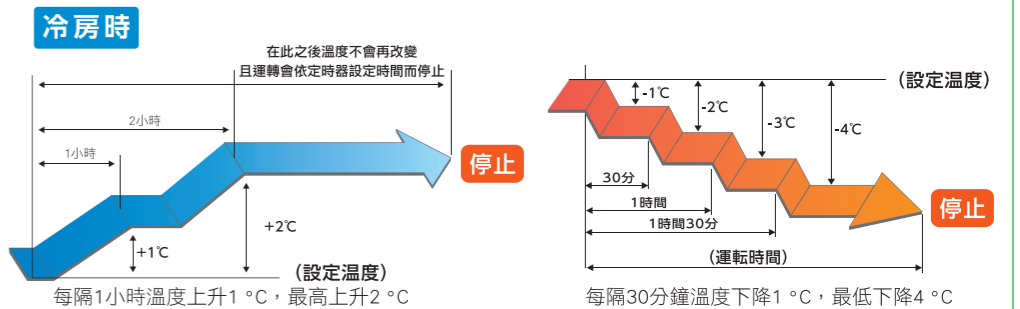
可設定：
定時開、定時關、定時開→關、
定時關→開



睡眠定時

設定睡眠模式，讓睡眠更舒服

剛睡眠時需要較舒適的溫度，
入睡後微電腦自動進行溫度
調節，讓你整夜舒適好睡眠，
亦可達到節能效果。
（設定時間最長9小時）

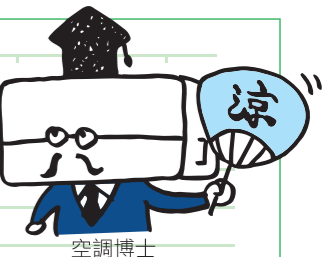


舒 適

精準的溫度智慧偵測

可智慧偵測室內溫度
自動切換冷氣、送風、暖氣
運轉模式。

舒適、省電、
健康一次搞定



空調博士

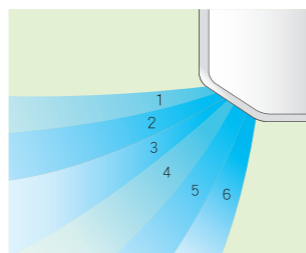
健康的舒適氣流

經軟體監控，讓氣流風向在一定的時間之後，
能自動回歸水平，避免直吹人體而造成不適
感的產生。

上下擺動風向葉片

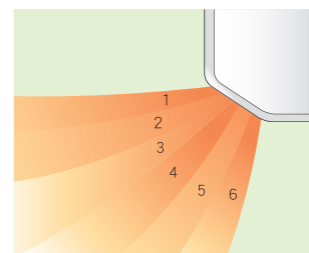
使用者可依照需求，隨心所欲的控制風向
角度，並提供小幅度的擺動葉片設定，避免
造成多餘的浪費。（J/F系列6段、T系列7段）

冷房時



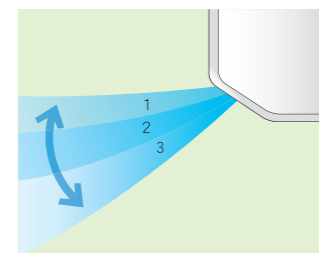
避免冷風直吹到人體，當氣流方
向設定為4~6之間，於30分鐘後
將會自動調整為氣流方向1。

暖房時



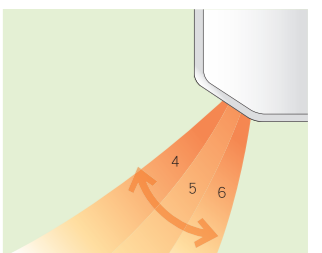
避免暖風直吹到人體，當氣流方
向設定為1~3之間，於30分鐘後
將會自動調整為氣流方向5。

冷房時



依據冷空氣由上而下的原理，使
氣流於上半部上下擺動，達到省
電、舒適冷房的效果。

暖房時



依據暖空氣由下往上的原理，使
氣流於下半部上下擺動，達到省
電、舒適暖房的效果。

除去空氣中惱人的問題

除臭

防霉

抗菌

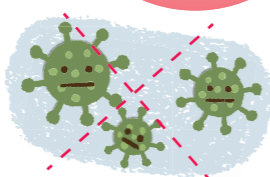
示意圖

蘋果兒茶素
過濾網

除菌率高達 **99%**

※ 過濾網更換週期3個月1次。

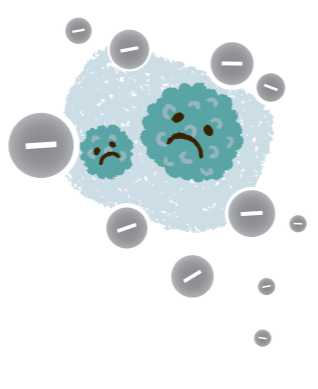
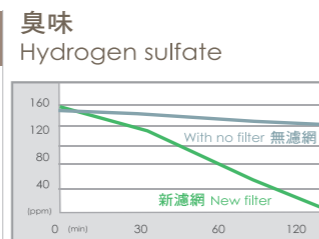
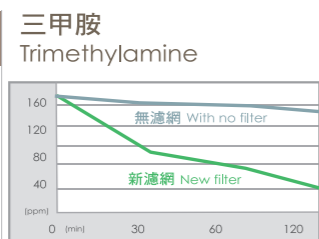
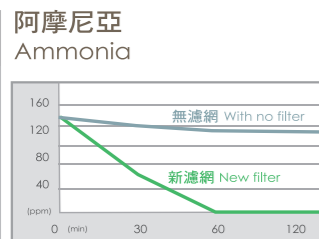
※ 遵照日本Spinners檢查基準(測試 No.016928-1,-2,-3)



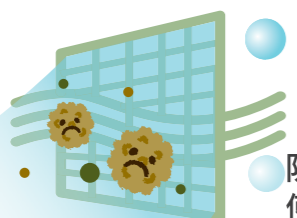
- 1.6×10^4 金黃色葡萄菌
- 2.5×10^4 大腸桿菌
- 2.4×10^4 抗藥性金黃色葡萄菌(病毒)
- 2.3×10^4 綠膿桿菌

負離子
除臭過濾網

用負離子包住討厭的臭味達到除臭的效果。
負離子完全移除灰塵和空氣中的臭味，讓室內空間更舒適。



防霉
空氣濾網



防霉空氣濾網可防止黴菌生長，
使空氣更清新、更容易清潔。

3重濾網當然清淨



省電	iT智慧科技 採用獨家iT智慧科技，精準整合空調系統(全DC變頻馬達、高密度熱交換器、4分歧冷媒管、大直徑旋葉風扇)，發揮極致效能	省電運轉模式 在遙控器中的省電運轉模式，可一鍵輕鬆設定省電運轉模式，在享受舒適溫度中，也能同時兼顧荷包。	高密度 多管路熱交換器 採用業界唯一5mm高密度、多分歧的熱交換技術，可縮小室內機的體積、加速冷、暖房效果。
	舒適氣流 經軟體監控，讓氣流風向在一定的時間之後，能自動回歸水平，避免直吹身體而造成不適感的產生。	除濕功能 以優異的除濕能力，降低房間濕度，免除因室內潮溼所帶來的種種困擾，且在適度的除濕下，亦能讓使用者感到舒適。	上下擺動風向葉片 使用者可依照需求，隨心所欲的控制風向角度，並提供小幅度的擺動葉片設定，避免造成多餘的浪費。(J/F系列6段、T系列7段)
	過濾網清潔定時 可利用遙控器來設定過濾網清潔的時間，到了該清潔過濾網的時候，省電燈號將會閃爍通知。	斷電自動復歸 空調機斷電時，系統會記憶運轉模式、風量、溫度等設定值，並在電力恢復後自動回復到原先的設定狀態，可避免重新設定的麻煩。	智慧風量調整 微電腦能有效隨著室內溫度變化，自動調節風量大小。
舒適	智慧運轉模式切換 根據室內溫度與設定溫度之溫差，可偵測室內溫度，自動切換冷氣、送風、暖氣運轉模式。	智慧定時 定時有4種選擇方式： 定時開、定時關、定時開>>關、定時關>>開。	睡眠定時模式 睡覺時，微電腦能有效的自動控制室溫，不再感到過冷、或過熱，使我們有個舒適的夜晚。
	無線遙控器 遙控器的按鍵採用簡潔的設計排法及大螢幕的顯示器，讓操作更人性化，使用更便利。	感溫線控器/簡易線控器 除了無線遙控器之外，另可依照需求選購感溫線控制器、簡易線控器，操作冷氣。	遠端感溫器(選配) 在容易造成溫度感測誤判的空間中，可一需求另外選購遠端感溫器，使溫度的偵測達到更精準。
	防霉空氣濾網 防霉空氣濾網可防止黴菌生長，使空氣更清新、更容易清潔。	負離子除臭過濾網 包含陶瓷超微粒，可產生具有除臭效果空氣負離子，能吸收並緩和中間臭味。	蘋果兒茶素過濾網 蘋果茶素抗菌過濾網使用靜電來清潔含微粒和灰塵的空氣，例如香煙霧和看不見的花粉，亦能抑制細菌繼續生長。
操控	T系列限定 室外機靜音運轉模式 從遙控器上設定，能立即降低室外機3~5dB(分貝)讓人更安心入睡。	T系列限定 人體感測裝置 當使用者離開偵測範圍，空調則會自動進行節能運轉。待使用者回來時，則回復到正常運轉模式。	T系列限定 開啟式面板 可提高冷氣整體效率，讓房間能迅速進行大量的冷熱交換，以達到快速冷房的效果。
	T系列限定 室內機薄型化 透過薄型化設計，除了室內機體積縮小之外，更融入了空間設計美感。	T系列限定 急速溫控 立即發揮冷氣機最大功率，迅速降低房間溫度。使身體感到涼爽。	J系列限定 室內/外機小型化 透過優異的設計，使室內/外機體積大幅縮小。可節省空間、更靈活運用。
	F系列限定 左右擺動風向葉片 透過遙控器可以任意設定左、右5段的氣流風向。	4D F系列限定 4D氣流 當遙控器設定執行上下左右搖擺的動作時可達到4D風向氣流的舒適效果	F系列限定 強力氣流風向葉片 搭載強力氣流風向葉片，使送風距離更遠、溫度更均勻。並根據冷暖氣的使用自動改變氣流風向，使人體感受更舒適。
埋入式特點	薄型埋入式空調限定 薄型化設計 薄型化設計，可安裝在狹窄的天花板，避免天花板較低，所造成的壓迫感。	薄型埋入式空調限定 內配置排水泵 內置排水泵的設計，可有效解決因安裝場所排水不良的問題。	薄型埋入式空調限定 立放式安裝 可依照裝潢需求，直立安裝空調，適用於天花板較高的空間，亦能安裝於牆面或矮櫃中。
	薄型埋入式空調限定 自動氣流擺動格柵(選配) 即使是埋入式空調，也可享受如壁掛式空調的舒適氣流。	薄型埋入式空調限定 可更換回風口隔柵 因應安裝場所的限制，可由後方回風改為下方回風，避免造成空氣回風不良的問題。	埋入式空調限定 雙邊排水 雙邊排水的設計，可因應安裝場所的限制，更彈性的選擇排水位置。

1對1壁掛式
T
系列機種

極致美學、簡約奢華 榮獲全球多項設計大賞



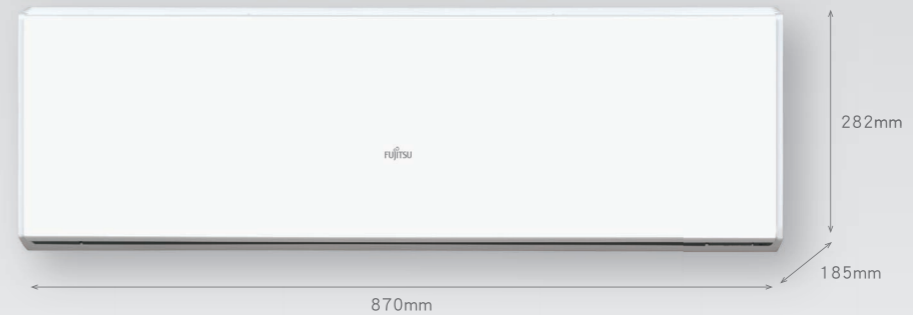
Design for Living.


輕薄小巧 18.5 公分的結晶

以最少的要素構成，
線條柔和輕薄簡約的優雅外觀，
能融合於室內空間，
除了實現高節能及舒適性之外，
在視覺上也非常賞心悅目。



1級省電 業界最薄



25型	32型	40型
 <p>能源效率 第1級</p> <p>540mm 790mm 290mm</p> <p>可彈性對應高樓層住宅施工 配管長:20m 高低差:15m</p>	 <p>能源效率 第1級</p> <p>620mm 790mm 290mm</p> <p>可彈性對應高樓層住宅施工 配管長:20m 高低差:15m</p>	 <p>能源效率 第1級</p> <p>620mm 790mm 290mm</p> <p>可彈性對應高樓層住宅施工 配管長:20m 高低差:15m</p>

產品規格

冷暖

室內機 **ASCG25LTTA**
室外機 **AOCG25LTT**

冷暖

室內機 **ASCG32LTTA**
室外機 **AOCG32LTT**

冷暖

室內機 **ASCG40LTTA**
室外機 **AOCG40LTT**

適用坪數參考：3-5坪

	能力 kW	EER W/W	COP	電流 (A)	消耗功率 (kW)	配管 液管 氣管	最長 管距
冷房	2.5 (1.1~3.4)	4.81	-	2.7	0.52	2 3	20 (m)
暖房	3.5 (1.1~5.3)	-	4.29	4.2	0.81		
CNS基準值：	3.45(EER)	標示值 4.81	實測值 4.79	超越 138%	年耗電量 624度		

適用坪數參考：4-6坪

	能力 kW	EER W/W	COP	電流 (A)	消耗功率 (kW)	配管 液管 氣管	最長 管距
冷房	3.2 (1.1~3.9)	4.21	-	3.8	0.76	2 3	20 (m)
暖房	4.6 (1.1~6.0)	-	4.18	5.2	1.1		
CNS基準值：	3.45(EER)	標示值 4.21	實測值 4.31	超越 124%	年耗電量 912度		

適用坪數參考：5-8坪

	能力 kW	EER W/W	COP	電流 (A)	消耗功率 (kW)	配管 液管 氣管	最長 管距
冷房	4.1 (1.1~4.6)	3.98	-	4.9	1.03	2 4	20 (m)
暖房	5.3 (1.1~6.6)	-	3.71	6.7	1.43		
CNS基準值：	3.2(EER)	標示值 3.98	實測值 3.8	超越 118%	年耗電量 1236度		

※年耗電量（度/年），計算方式為〔額定總冷氣能力（kW）/標示能源效率比（W/W）〕× 1,200（小時/年），年耗電量四捨五入取整位數。
※CNS基準值：國家標準檢驗局對商品之檢驗基準值

全機種室外供電

高省電能力 & 高暖房能力

高密度多管路技術大幅提升熱交換率
能同時達到高節能性與高暖房能力。

高省電能力

年耗電量
624度

EER
4.81

最大暖房輸出能力

5.3kW

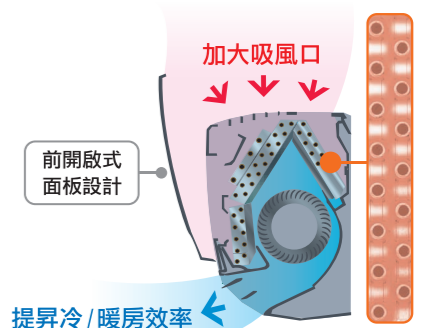
AOCG25LTT

高密度、多管路熱交換器

POINT1 高密度技術
銅管直徑**5mm**

POINT2 銅管的數量
增加**2倍**

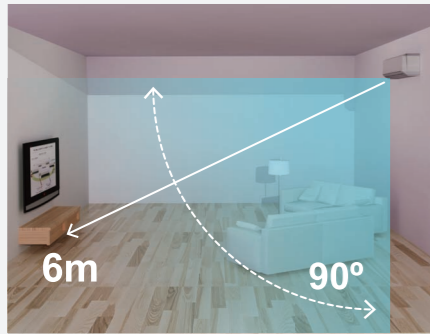
POINT3 多分歧技術
4分歧



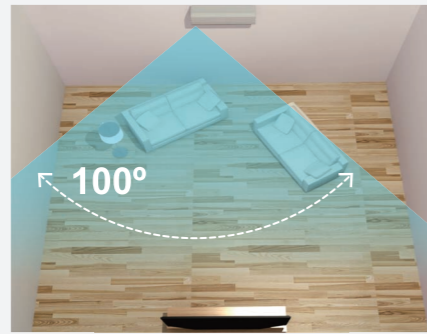
提昇冷/暖房效率

1 智慧眼・人體感應裝置

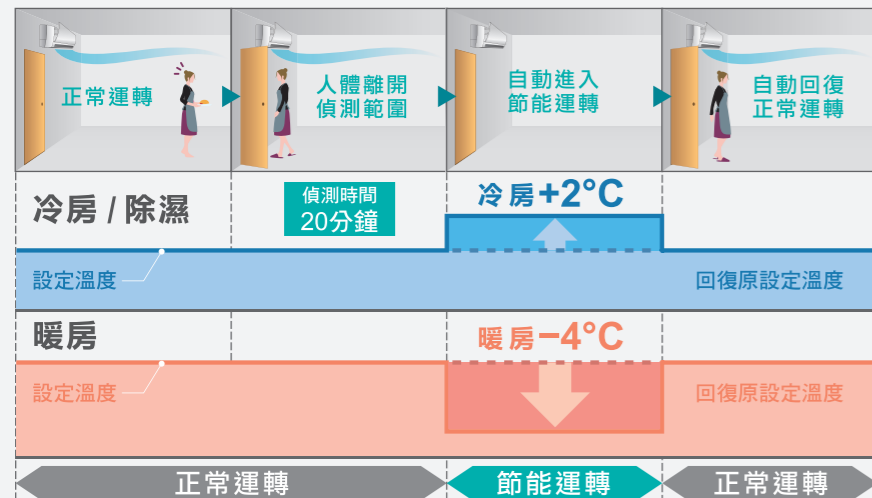
偵測範圍



偵測範圍

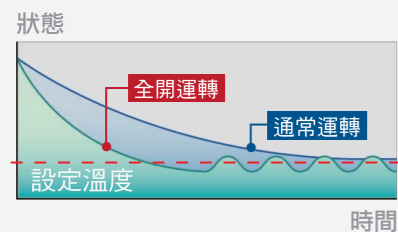


即使忘記關閉電源而離開房間，空調將在20分鐘之後自動進入節能運轉，此時室內溫度將依照當時運轉模式提高2度(冷房)或下降4度(暖房)。當使用者回到房間時，空調將回復原設定的溫度及模式。如此貼心設計僅需透過一個按鍵即可完成設定。



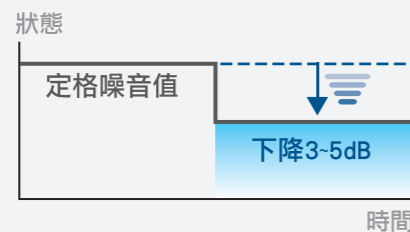
2 強勁運轉模式

以最大壓縮機迴轉數與最大風量連續運轉，能使房間快速達到舒適的空調效果。



3 外機靜音模式

外機靜音模式僅需要透過遙控器按鍵，即可輕鬆完成設定！



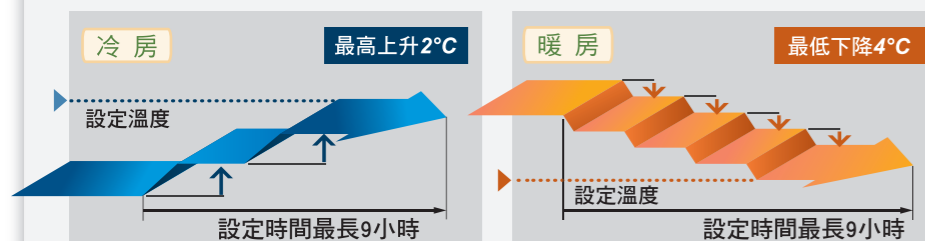
4 定時模式・多樣性的選擇

透過數位計時器的設定，可以輕鬆完成下列定時方式：
(1) 定時開 (2) 定時關 (3) 定時開→關 (4) 定時關→開

詳細功能請見 P 8

5 睡眠・睡眠定時模式

當選擇睡眠定時模式，微電腦將自動依據運轉模式進行溫度調節，讓你整夜舒適好睡眠。詳細功能請見 P 8

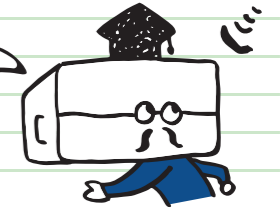


遙控器實際大小



依室內環境
與使用者動態，
調整成最節能的運轉。

它會隨時偵測
室內活動情形噢！



空調博士

Energy Saving

把耗能變節能

搭載人體感應裝置-智慧眼

配備人體感應器的裝置(人不在時可節能)
在偵測範圍內，可確認房間內有沒有人
當感應到人不在時會自動切為節能運轉。



* 可以選擇一旦感應到沒有人時就自動切入節能運轉
* 因安裝位置或房間形狀的關係有時候會有感應不佳的情形
也有可能因室內環境的關係而有無法檢知的狀況

自動開關模式

自動待機模式

自動節能模式

自動開關模式

人體感應裝置，在機器開機後即進行偵測。

自動待機模式

人離開的時間超過20分鐘後就進入節能運轉。

自動節能模式

當人體感應裝置，感測有人時即恢復運轉。



示意圖

25型限定



3 2 型

40 型



16

滿足大空間、大風量 低耗能の經典空調






極致效能 業界第1 業界No.1 配管長達 **50m** 71、80型限定



壓縮機 主零件3年 7年 保固

IT智慧科技 精準整合空調系統

50型	71型	80型
 <p>能源效率 第4級</p> <p>620mm</p> <p>290mm</p> <p>790mm</p> <p>可彈性對應高樓層住宅施工 配管長:25m 高低差:20m</p>	 <p>能源效率 第3級</p> <p>830mm</p> <p>330mm</p> <p>900mm</p> <p>可彈性對應高樓層住宅施工 配管長:50m 高低差:30m</p>	 <p>能源效率 第4級</p> <p>830mm</p> <p>330mm</p> <p>900mm</p> <p>可彈性對應高樓層住宅施工 配管長:50m 高低差:30m</p>



強力氣流風向葉片



4D 氣流 當遙控器設定執行上下左右搖擺的動作時，可達到4D風向氣流的舒適效果。



產品規格

冷暖

室內機 ASCG50LFTA
室外機 AOCG50LFT

冷暖

室內機 ASCG71LFTA
室外機 AOCG71LFT

冷暖

室內機 ASCG80LFTA
室外機 AOCG80LFT

適用坪數參考：6-9坪

	能力 kW	EER W/W	COP	電流 (A)	消耗功率 (kW)	配管 液管 氣管	最長 管距
冷房	5.0 (1.3~5.8)	3.36	-	7	1.49	2 4	25 (m)
暖房	5.3 (1.1~9.1)	-	3.59	7.2	1.56		
CNS基準值： 3.2(EER)		標示值 3.36	實測值 4.11	超越 128%	年耗電量 1786度		

適用坪數參考：8-13坪

	能力 kW	EER W/W	COP	電流 (A)	消耗功率 (kW)	配管 液管 氣管	最長 管距
冷房	7.1 (2.9~7.8)	3.43	-	9.5	2.07	3 5	50 (m)
暖房	8.0 (2.2~10.6)	-	3.54	10.4	2.26		
CNS基準值： 3.2(EER)		標示值 3.43	實測值 4.03	超越 125%	年耗電量 2484度		

適用坪數參考：10-15坪

	能力 kW	EER W/W	COP	電流 (A)	消耗功率 (kW)	配管 液管 氣管	最長 管距
冷房	7.7 (2.9~9.0)	3.3	-	10.7	2.33	3 5	50 (m)
暖房	9.0 (2.2~11.0)	-	3.42	12.1	2.63		
CNS基準值： 3.15(EER)		標示值 3.3	實測值 3.3	超越 105%	年耗電量 2800度		

冷專

室內機 ASCG50JFTA
室外機 AOCG50JFT

冷專

室內機 ASCG71JFTA
室外機 AOCG71JFT

冷專

室內機 ASCG80JFTA
室外機 AOCG80JFT

適用坪數參考：6-9坪

	能力 kW	EER W/W	COP	電流 (A)	消耗功率 (kW)	配管 液管 氣管	最長 管距
冷房	5.0 (1.3~5.8)	3.36	-	7	1.49	2 4	25 (m)
暖房	5.3 (1.1~9.1)	-	3.59	7.2	1.56		
CNS基準值： 3.2(EER)		標示值 3.36	實測值 4.11	超越 128%	年耗電量 1786度		

適用坪數參考：8-13坪

	能力 kW	EER W/W	COP	電流 (A)	消耗功率 (kW)	配管 液管 氣管	最長 管距
冷房	7.1 (2.9~7.8)	3.43	-	9.5	2.07	3 5	50 (m)
暖房	8.0 (2.2~10.6)	-	3.54	10.4	2.26		
CNS基準值： 3.2(EER)		標示值 3.43	實測值 4.03	超越 125%	年耗電量 2484度		

適用坪數參考：10-15坪

	能力 kW	EER W/W	COP	電流 (A)	消耗功率 (kW)	配管 液管 氣管	最長 管距
冷房	7.7 (2.9~9.0)	3.3	-	10.7	2.33	3 5	50 (m)
暖房	9.0 (2.2~11.0)	-	3.42	12.1	2.63		
CNS基準值： 3.15(EER)		標示值 3.3	實測值 3.3	超越 105%	年耗電量 2800度		

※年耗電量（度/年），計算方式為〔額定總冷氣能力（kW）/標示能源效率比（W/W）〕×1,200（小時/年），年耗電量四捨五入取整位數。
※CNS基準值：國家標準檢驗局對商品之檢驗基準值

全機種室外供電

埋入 系列機種

NEW

全直流
DC

高效能、大風量

大客廳使用也沒有問題



1對1埋入式配置圓形風管-對應大坪數



高靜壓設計、可以使用遙控器變更靜壓
(66/85:最大150Pa, 32/50:最大90Pa)

業界最薄設計, 只有198mm
(32/50型)

內藏排水泵、狹小的天花板內部也可以設置
(32/50型) (66/85型兩面都可以排水, 無排水泵)

可以控制氣流
(32/50型、需搭配自動導風板)

可以直接使用圓型風管、設計更簡便
(66/85型、必須搭配法蘭奇)

註: 規格與設計可能微幅變更, 詳細規格以驗證登錄結果為依據

ALL DC Inverter 為業界最高規格等級的設計!!

富士通在室內/室外機變頻空調技術上, 採用DC馬達、變頻基板來達到最佳高節能的效果。



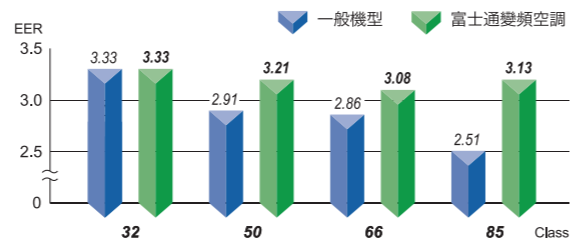
DC雙轉子壓縮機



DC變頻基板



DC變頻風扇馬達



ARCG32LLTA

ARCG50LLTA

ARCG66LMTA / ARCG85LMTA

無內配置排水泵

未納入
分級標示制度

壓縮機
主零件3年
7年
保固

IT智慧科技
精準整合空調系統

AOCG32/50LATL

可彈性對應高樓層住宅施工
配管長:25m 高低差:15m

2013年8月上市/暫定規格

AOCG66LATL

可彈性對應高樓層住宅施工
配管長:30m 高低差:20m

2013年8月上市/暫定規格

AOCG85LATL

可彈性對應高樓層住宅施工
配管長:50m 高低差:30m

產品規格

	適用坪數參考: 4-6坪							適用坪數參考: 6-9坪							適用坪數參考: 7-12坪							適用坪數參考: 11-16坪						
	能力 kW	EER W/W	COP	電流 (A)	消耗功率 (kW)	配管 液管 氣管	最長 管距 (m)	能力 kW	EER W/W	COP	電流 (A)	消耗功率 (kW)	配管 液管 氣管	最長 管距 (m)	能力 kW	EER W/W	COP	電流 (A)	消耗功率 (kW)	配管 液管 氣管	最長 管距 (m)	能力 kW	EER W/W	COP	電流 (A)	消耗功率 (kW)	配管 液管 氣管	最長 管距 (m)
冷暖	3.5	3.33	-	5.0	1.05	2 3	25	冷房 5.2	3.21	-	7.5	1.62	2 4	25	冷房 6.6	3.08	-	9.8	2.14	2 5	30	冷房 8.5	3.13	-	12.4	2.72	3 5	50
暖房	4.1	-	3.69	5.3	1.11			暖房 6.0	-	3.61	7.7	1.66			暖房 7.8	-	3.45	10.3	2.26			暖房 10.0	-	3.50	13.1	2.86		

全機種室外供電

採用高效率DC馬達

實現低回轉數, 達到靜音效果



靜壓範圍
0 to 90 Pa

ARCG66/85LMTA 限定 30 to 150 Pa.

可選擇設定靜壓範圍

- DC風扇馬達可改變靜壓範圍 0~90Pa. (10段)
- 靜壓範圍可由無線遙控器操作設定。

冷/暖房省電靜音運轉

省電
UP

靜音
UP



戶外

80dB-極吵雜



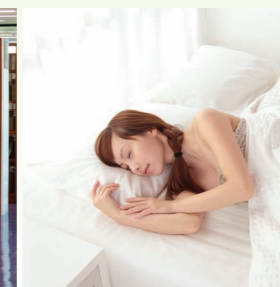
辦公室

50dB-吵雜



圖書館

40dB-安靜



一般寢室

30dB-極安靜



25dB ARCG32LLTA
ARCG50LLTA



29dB ARCG66LMTA
ARCG85LMTA

冷/暖房靜音運轉

多聯 系列機種

全直流
DC

有多種組合方式

可以靈活對應多樣的住宅型態

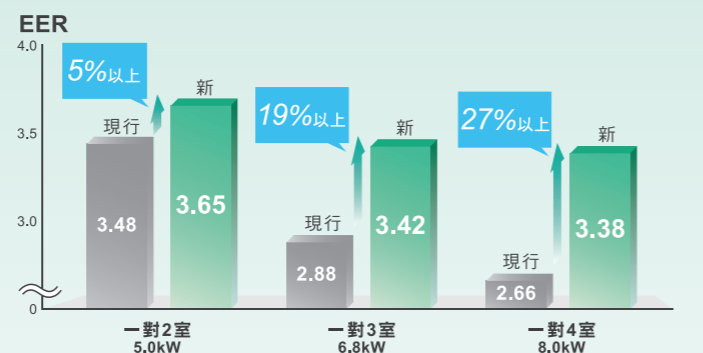
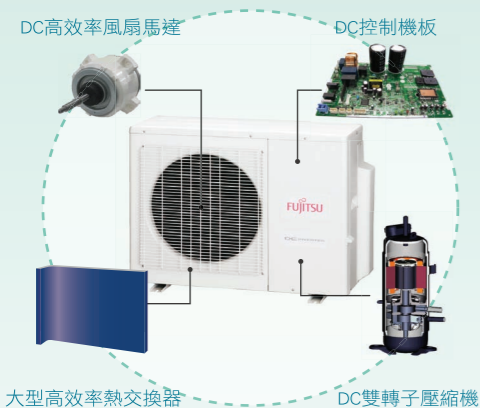


小型壁掛 ASCG25/32LJTA	大型壁掛 ASCG50/71LFTA	薄型埋入式 ARCG25/32LLTA	薄型埋入式 ARCG50LLTA	薄型埋入式 ARCG71LLTA
280mm 790mm 203mm	320mm 998mm 238mm	700mm 620mm 198mm	900mm 620mm 198mm	1100mm 620mm 198mm
室外機 AOCG50LAT2	室外機 AOCG68LAT3	室外機 AOCG80LAT4		
700mm 900mm 400mm	700mm 900mm 400mm	830mm 900mm 400mm		
可彈性對應高樓層住宅施工 總管長:50m 單台配管:25m 外機-內機高低差: 15m 內機-內機高低差: 10m		可彈性對應高樓層住宅施工 總管長:50m 單台配管:25m 外機-內機高低差: 15m 內機-內機高低差: 10m		可彈性對應高樓層住宅施工 總管長:70m 單台配管:25m 外機-內機高低差: 15m 內機-內機高低差: 10m

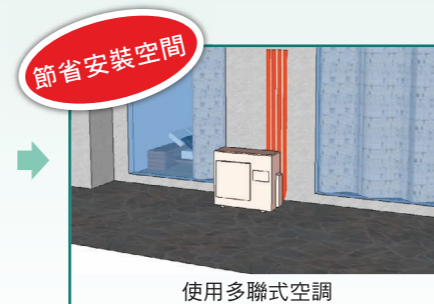
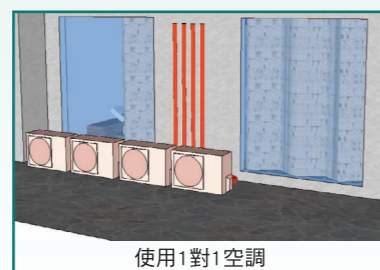
壓縮機 7年 主零件3年 保固

智慧科技 精準整合空調系統

效率大幅提升之節能多聯式空調



全機種搭載DC雙轉子壓縮機及DC高效率扇馬達，效率大幅提升。



4房空調案例

和1對1機種幾乎相同大小的1台室外機，即可對應2-4個房間的冷暖房需求，可以放置在陽台或庭院的一角，不影響建物之美觀。

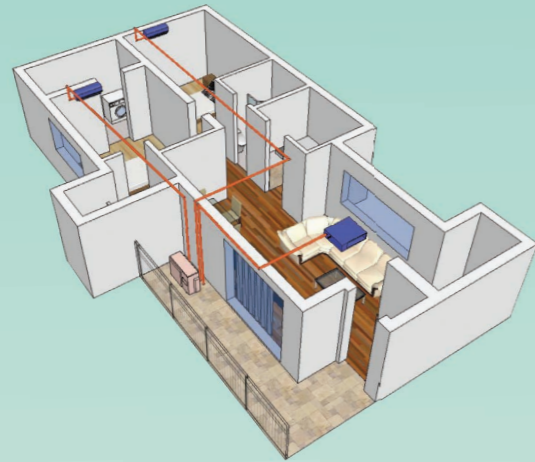
室內機組合參考 配合房間的用途可以有種組合方式。

1對2室	1對3室	1對4室																																																						
能源效率 第2級 AOCG50LAT2	能源效率 第3級 AOCG68LAT3	能源效率 第3級 AOCG80LAT4																																																						
2室 AOCG50LAT2 <table border="1"> <tr><td>2.5kW</td><td>2.5kW</td></tr> <tr><td>2.5kW</td><td>3.2kW</td></tr> </table>	2.5kW	2.5kW	2.5kW	3.2kW	3室 AOCG68LAT3 <table border="1"> <tr><td>3.2kW</td><td>5.0kW</td><td>2.5kW</td></tr> <tr><td>2.5kW</td><td>2.5kW</td><td>2.5kW</td></tr> <tr><td>2.5kW</td><td>2.5kW</td><td>3.2kW</td></tr> <tr><td>2.5kW</td><td>2.5kW</td><td>5.0kW</td></tr> <tr><td>2.5kW</td><td>3.2kW</td><td>3.2kW</td></tr> <tr><td>3.2kW</td><td>3.2kW</td><td>3.2kW</td></tr> </table> *1: "ARCG25L + ARCG25L + ASCG50L" 這種組合不能被連結。	3.2kW	5.0kW	2.5kW	2.5kW	2.5kW	2.5kW	2.5kW	2.5kW	3.2kW	2.5kW	2.5kW	5.0kW	2.5kW	3.2kW	3.2kW	3.2kW	3.2kW	3.2kW	4室 AOCG80LAT4 <table border="1"> <tr><td>3.2kW</td><td>3.2kW</td><td>7.1kW</td><td>2.5kW</td></tr> <tr><td>2.5kW</td><td>2.5kW</td><td>2.5kW</td><td>2.5kW</td></tr> <tr><td>2.5kW</td><td>2.5kW</td><td>2.5kW</td><td>3.2kW</td></tr> <tr><td>2.5kW</td><td>2.5kW</td><td>3.2kW</td><td>3.2kW</td></tr> <tr><td>2.5kW</td><td>2.5kW</td><td>2.5kW</td><td>5.0kW</td></tr> <tr><td>2.5kW</td><td>2.5kW</td><td>3.2kW</td><td>5.0kW</td></tr> <tr><td>2.5kW</td><td>3.2kW</td><td>3.2kW</td><td>3.2kW</td></tr> <tr><td>3.2kW</td><td>3.2kW</td><td>3.2kW</td><td>3.2kW</td></tr> </table> *2: "ARCG25L + ARCG25L + ARCG25L + ASCG50L" 這種組合不能被連結。 *3: "ARCG25L + ARCG25L + ARCG32L + ASCG50L" 這種組合不能被連結。	3.2kW	3.2kW	7.1kW	2.5kW	2.5kW	2.5kW	2.5kW	2.5kW	2.5kW	2.5kW	2.5kW	3.2kW	2.5kW	2.5kW	3.2kW	3.2kW	2.5kW	2.5kW	2.5kW	5.0kW	2.5kW	2.5kW	3.2kW	5.0kW	2.5kW	3.2kW	3.2kW	3.2kW	3.2kW	3.2kW	3.2kW	3.2kW
2.5kW	2.5kW																																																							
2.5kW	3.2kW																																																							
3.2kW	5.0kW	2.5kW																																																						
2.5kW	2.5kW	2.5kW																																																						
2.5kW	2.5kW	3.2kW																																																						
2.5kW	2.5kW	5.0kW																																																						
2.5kW	3.2kW	3.2kW																																																						
3.2kW	3.2kW	3.2kW																																																						
3.2kW	3.2kW	7.1kW	2.5kW																																																					
2.5kW	2.5kW	2.5kW	2.5kW																																																					
2.5kW	2.5kW	2.5kW	3.2kW																																																					
2.5kW	2.5kW	3.2kW	3.2kW																																																					
2.5kW	2.5kW	2.5kW	5.0kW																																																					
2.5kW	2.5kW	3.2kW	5.0kW																																																					
2.5kW	3.2kW	3.2kW	3.2kW																																																					
3.2kW	3.2kW	3.2kW	3.2kW																																																					

三種外機款式，分別能連接2到4台內機。1台室外機可以讓2-4個房間享受舒適冷暖空調。室內機的款式及能力也很豐富多樣，可以配合房間的大小選擇理想的組合。不論是各式各樣的住家需求或是店面及小型辦公室等都可以選用。

1對3室多聯的安裝案例

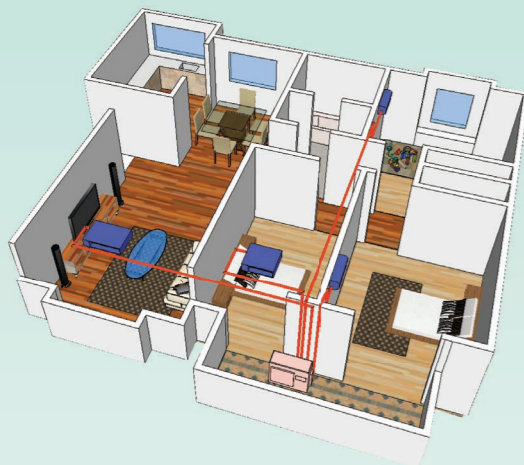
客廳 + 寢室 + 小孩房 (埋入式5.0kW + 壁掛2.5kW + 壁掛2.5kW)



公寓

1對4室多聯的安裝案例

客廳 + 客房 + 寢室 + 小孩房
(埋入式5.0kW + 埋入式2.5kW + 壁掛3.2kW + 壁掛2.5kW)



別墅

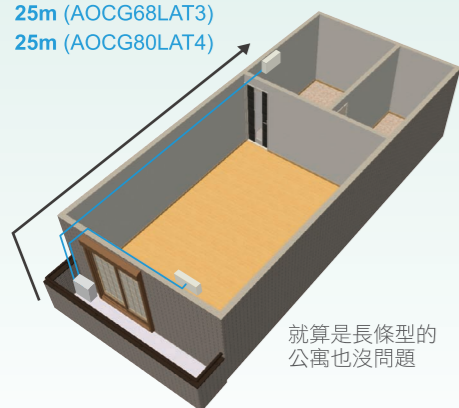


辦公室

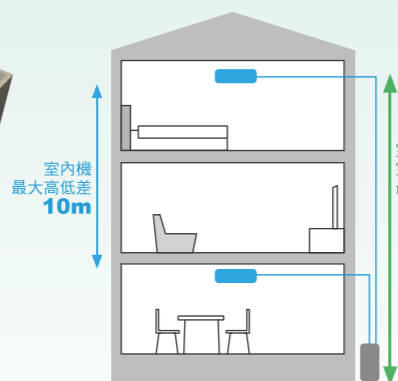
施工簡單又方便

配管長度及室內外機的高低差均大幅增加，使得在設計上更具自由性、更容易施工，且在最長的配管長度內都不需再追加冷媒。

單台最大配管長
25m (AOCG50LAT2)
25m (AOCG68LAT3)
25m (AOCG80LAT4)



就算是長條型的公寓也沒問題



三樓高的房間也可對應

4室:70m(總長)
3室:50m(總長)
2室:50m(總長)
管距限制總長

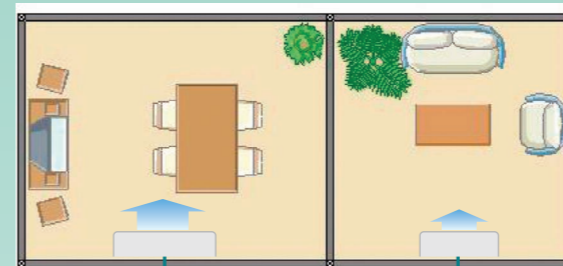
4室:50m(以內)
3室:30m(以內)
2室:30m(以內)
不需再追加冷媒



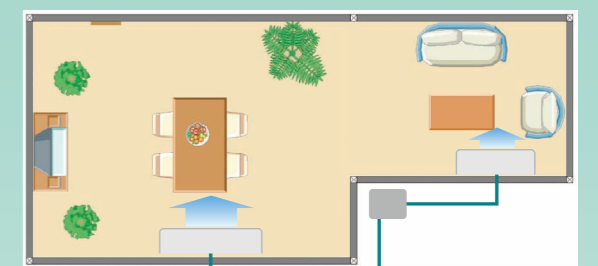
(※總配管長)

配合生活需要的貼心空調

可依照房間格局及形狀任意搭配，只用1台室外機讓每個房間都舒適。



大小房間都能夠同時享受全開空調



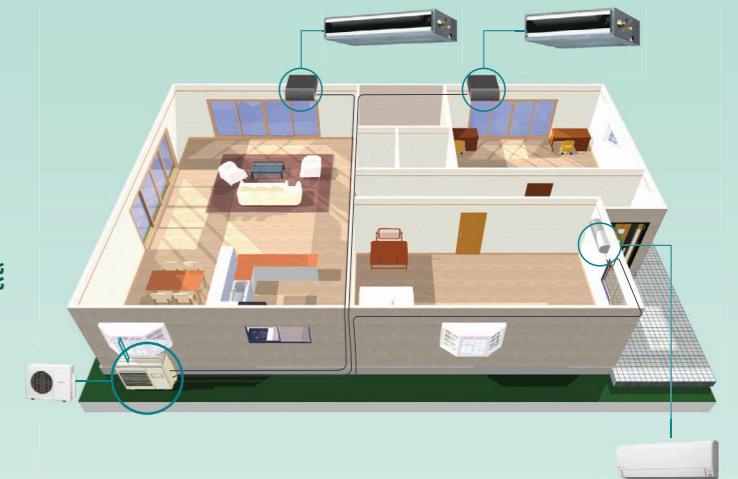
L型房間也能夠有均衡溫度

依照裝潢需求選擇室內機

可以從能力/機型不同的8種室內機中，根據房間的用途及裝潢的要求，選擇壁掛或吊隱式內機。

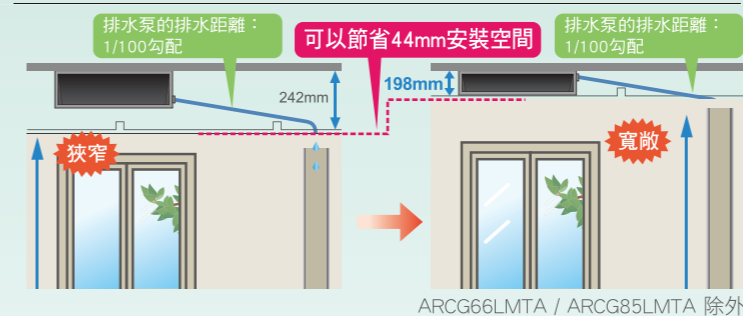
多聯變頻系統 彈性發揮最佳效能

依照各房間冷房/暖房不同需求
彈性調整能力，又舒適又省電。



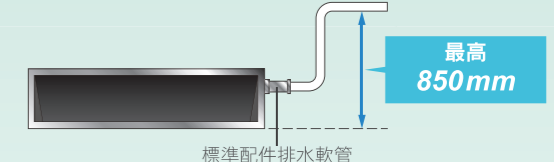
薄型埋入式變頻空調-產品特色

業界最薄 198mm 節省空間



ARC66LMTA / ARC85LMTA 除外

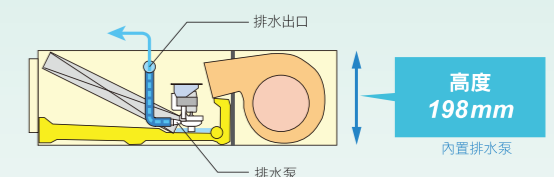
標準配備 排水泵



最高
850mm

薄型的設計

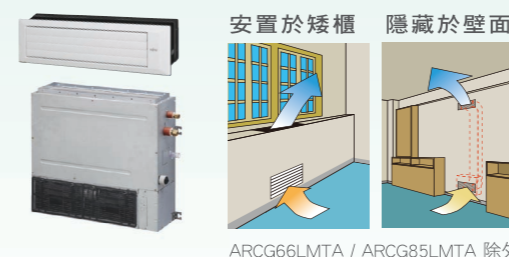
薄型化的設計，適合安裝在狹窄的天花板。



高度
198mm

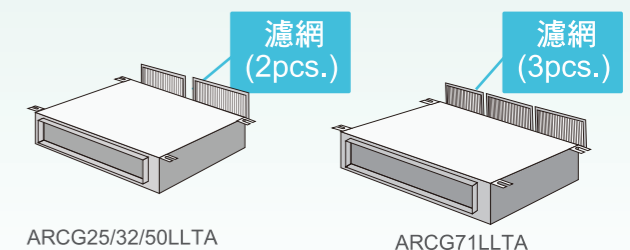
內置排水泵

業界唯一 立放使用 彈性設計



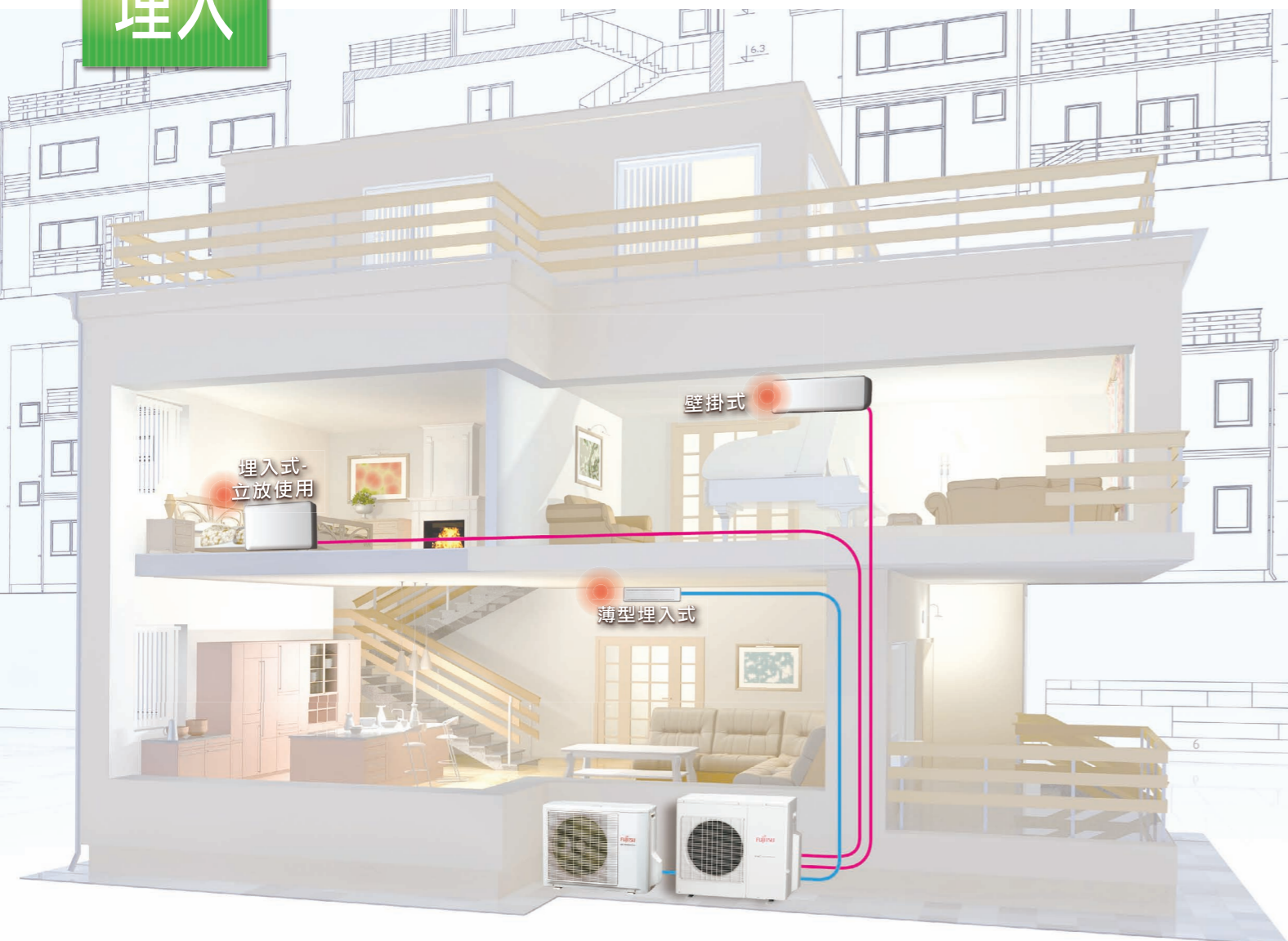
ARC66LMTA / ARC85LMTA 除外

過濾網(標準配件)



ARC25/32/50LLTA

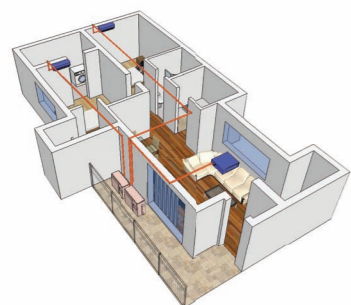
ARC71LLTA



三房安裝案例 (約18坪)

四房安裝案例 (約27坪)

五房安裝案例 (約35坪)



多聯機種

室內機：ASCG25LJTA
ASCG32LLTA

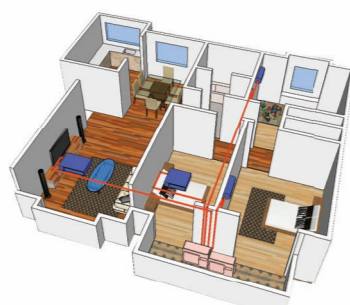
室外機：AOCG50LAT2

NEW

1對1埋入式

室內機：ARCG50LLTA
室外機：AOCG50LATL

合計：室內機3台+室外機2台



多聯機種

室內機：ASCG25LJTA
ASCG32LJTA
ARCG32LLTA

室外機：AOCG68LAT3

NEW

1對1埋入式

室內機：ARCG66LMTA
室外機：AOCG66LATL

合計：室內機4台+室外機2台



多聯機種

室內機：ASCG25LJTA
ARCG25LLTA
ARCG25LLTA
ARCG50LLTA

室外機：AOCG80LAT4

NEW

1對1埋入式

室內機：ARCG85LMTA
室外機：AOCG85LATL

合計：室內機5台+室外機2台

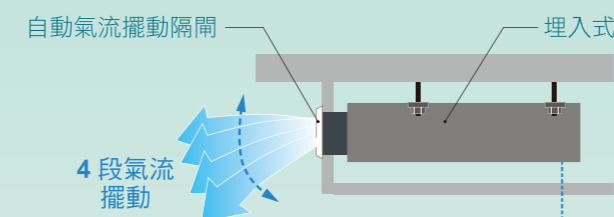
自動氣流擺動格柵 (選配)

加裝自動氣流擺動格柵
可選擇氣流方向。

本公司獨家提供的自動擺動葉片
能將埋入式室內機的氣流送到身體
停止時葉片全閉與裝潢融合成一體

● 上下自動擺動

- 自動氣流擺動
- 4段氣流方向



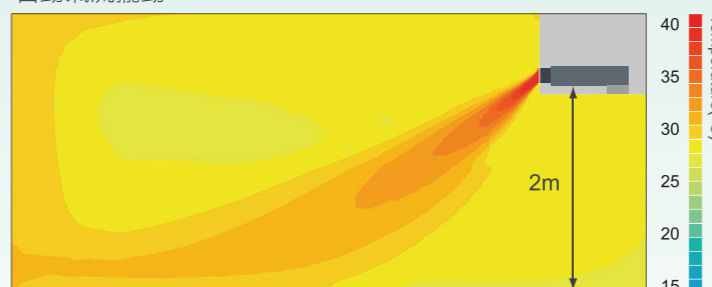
● 由室內機操作

自動氣流擺動格柵是由
室內機的遙控所控制。



● 理想的暖氣氣流

自動氣流擺動

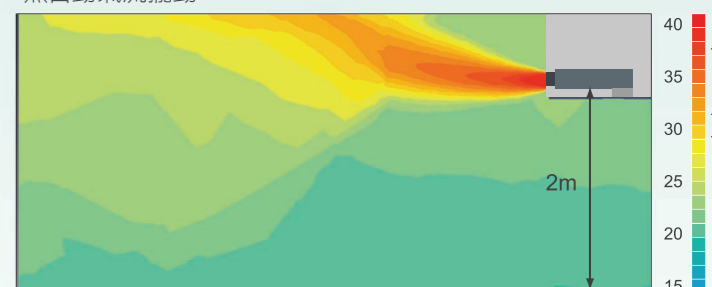


運轉條件

- 機型：ARCG32LLTA
- 自動氣流擺動：UTD-GXSA-W
- 室外溫度：2°C
- 運轉模式：暖房

- 設定溫度：30°C
- 風量：高
- 垂直摺板：向下

無自動氣流擺動



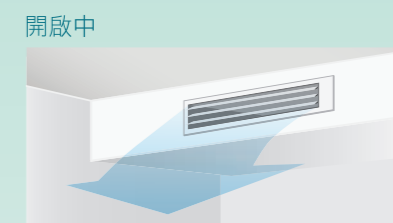
運轉條件

- 機型：ARCG32LLTA
- 室外溫度：2°C
- 運轉模式：暖房

- 設定溫度：30°C
- 風量：高

● 自動開關葉片

當室內機停止運轉，則氣流格柵將自動關閉。



停止時葉片全閉



UTD-GXSA-W
(ARCG25/32LLTA適用)
UTD-GXSB-W
(ARCG50LLTA適用)

UTD-GXSC-W
(ARCG71LLTA適用)
適用於薄型埋入式

1對1壁掛式機種 規格表

※表中各項數據均依照CNS國家標準測試；新舊測試單位均有標示，請擇一參照。
※本公司變頻空調全機種使用R410A環保冷媒。

系列		T系列			J系列			F系列			
冷暖	室內機型	ASCG25LTTA	ASCG32LTTA	ASCG40LTTA	ASCG25LJTA	ASCG32LJTA	ASCG40LJTA	ASCG50LFTA	ASCG71LFTA	ASCG80LFTA	
	室外機型	AOCG25LTT	AOCG32LTT	AOCG40LTT	AOCG25LJT	AOCG32LJT	AOCG40LJT	AOCG50LFT	AOCG71LFT	AOCG80LFT	
冷專	室內機型	—	—	—	ASCG25JJTA	ASCG32JJTA	ASCG40JJTA	ASCG50JJTA	ASCG71JFTA	ASCG80JFTA	
	室外機型	—	—	—	AOCG25JJT	AOCG32JJT	AOCG40JJT	AOCG50JFT	AOCG71JFT	AOCG80JF	
電壓		V/ Ø/Hz	220/1/60	220/1/60	220/1/60	220/1/60	220/1/60	220/1/60	220/1/60	220/1/60	
能力	冷房(最小~最大)	kW	2.5(1.1~3.4)	3.2(1.1~3.9)	4.1(1.1~4.6)	2.5(1.1~3.2)	3.2(1.2~3.9)	4.1(1.4~4.6)	5.0(1.3~5.8)	7.1(2.9~7.8)	
	暖房(最小~最大)		3.5(1.1~5.3)	4.6(1.1~6.0)	5.3(1.1~6.6)	3.5(1.3~4.4)	4.6(1.4~5.6)	5.3(1.5~6.0)	5.6(1.1~9.1)	8.0(2.2~10.6)	
EER		W/W	4.81	4.21	3.98	4.46	4.05	3.66	3.43	3.3	
COP			4.29	4.18	3.71	4.12	3.57	3.56	3.59	3.54	
冷房運轉電流		A	2.7	3.8	4.9	2.8	3.9	5.3	7.0	9.5	
噪音值（室內）	冷房	dB(A)	21~42	21~43	25~45	23~43	23~43	23~43	26~43	33~49	
	暖房		21~42	21~43	27~45	24~43	24~43	25~45	25~42	33~49	
噪音值（室外）	冷房		48	48	49	48	49	49	50	54	
	暖房		51	50	51	48	49	50	51	55	
風量(最高)	室內(冷房)	m³/h	800	850	900	750	750	750	900	1120	
高x寬x深 (不含閥蓋、 把手、腳座) 重量	室內機	mm	282x870x185	282x870x185	282x870x185	280x790x203	280x790x203	280x790x203	320x998x238	320x998x238	
		kg	9.5	9.5	9.5	8	8	8	14	14	
	室外機	mm	540X790X290	620X790X290	620X790X290	540x660x290	540x790x290	620x790x290	620x790x290	830X900X330	830x900x330
		kg	33	40	40	26	35	40	41	61	61
管徑(液管/氣管)		mm	2/3	2/3	2/4	2/3	2/3	2/3	2/4	3/5	
配管長 / 內含冷媒量		m	20 / 15	20 / 15	20 / 15	20 / 15	20 / 15	20 / 15	25 / 15	50 / 20	
高低差			15	15	15	15	15	20	30		
消耗電力 (暖房/冷房)		W	815/520	1100/760	1430/1030	850/560	1290/790	1490/1120	1560/1490	2260/2070	
能源效率等級			1	1	1	1	2	2	4	3	
年耗電量 (暖房/冷房)		度	624	912	1236	1020/673	1548/948	1788/1344	1872/1786	2712/2484	
室外機固定孔距 (寬x深)		cm	54x32	54x32	54x32	45x32	54x32	54x32	54x32	65x37	

※ 暖房相關數據僅限於冷暖機種適用

1對1埋入式機種 規格表

機型		室內機型		ARCG32LLTA	ARCG50LLTA	ARCG66LMTA	ARCG85LMTA
		室外機型		AOCG32LATL	AOCG50LATL	AOCG66LATL	AOCG85LATL
電壓		V/ Ø/Hz		220/1/60	220/1/60	220/1/60	220/1/60
能力	冷房	kW	3.5	5.2	6.6	8.5	
	暖房		4.1	6.0	7.8	10.0	
EER	冷房	kW/kW	3.33	3.21	3.08	3.13	
COP	暖房		3.69	3.61	3.45	3.50	
運轉電流	冷房/暖房	A	5.0/5.3	7.5/7.7	9.8/10.3	12.4/13.1	
噪音值(室內)	冷房	dB(A)	29/25	32/27	31/25	43/26	
	暖房		29/24	32/27	31/25	45/26	
噪音值(室外)	冷房		47	50	52	53	
	暖房		48	50	53	55	
風量(最高)	室內/室外(冷房)	m³/h	650/1780	940/2000	1100/2470	2050/3600	
靜壓範圍	設定值	Pa	25(0-90)	25(0-90)	30(30-150)	30(30-150)	
尺寸 (不含閥蓋、把手、腳座) 高x寬x深	室內	mm	198x700x620	198x900x620	270x1135x700	270x1135x700	
		kg	19	23	38	40	
	室外	mm	578x790x300	578x790x300	578x790x315	830x900x330	
		kg	40	40	44	61	
管徑(液管/氣管)		mm	2/3	2/4	2/5	3/5	
配管長 / 內含冷媒量		m	25 / 15	25 / 15	30 / 15	50 / 20	
高低差			15	15	20	30	
運轉範圍	冷房	°CDB	-10 to 46	-10 to 46	-10 to 46	-15 to 46	
	暖房		-15 to 24	-15 to 24	-15 to 24	-15 to 24	
排水泵			標準配備			無配備	
			室內機與多聯薄型埋入式共用			—	

內外機共用關係表

室內機 室外機	壁掛式				薄型埋入式				埋入式	
	ASCG25LJTA	ASCG32LJTA	ASCG50LFTA	ASCG71LFTA	ARCG25LLTA	ARCG32LLTA	ARCG50LLTA	ARCG71LLTA	ARCG66LMTA	ARCG85LMTA
AOCG25LJT	●									
AOCG32LJT		●								
AOCG50LFT			●							
AOCG71LFT				●						
AOCG32LATL						●				
AOCG50LATL							●			
AOCG66LATL									●	
AOCG85LATL										●
AOCG50LAT2	●	●			●	●				
AOCG68LAT3	●	●	●		●	●	●			
AOCG80LAT4	●	●	●	●	●	●	●	●		

※ 本產品能源效率符合國家標準，其分級係依經濟部99年3月22日經能字第09904601490號公告之能源效率分級基準表標示。
※ 年耗電量（度/年），計算方式為〔額定總冷氣能力（kW）/標示能源效率比（W/W）〕 X 1,200（小時/年），年耗電量四捨五入取至整數位。
※ 本表能源效率分級適用範圍為消耗電功率3kw 以下之單體式窗（壁）型冷氣機及分離式窗（壁）型冷氣機。

多聯式機種 規格表

薄型埋入式室內機

室內機型			ARC625LLTA	ARC632LLTA	ARC650LLTA	ARC671LLTA	
能力			kW	2.5	3.2	5.0	7.1
電壓			V/ Ø/Hz	220/1/60	220/1/60	220/1/60	220/1/60
噪音值	冷房	H/M/L/Q	dB(A)	28/27/26/25	29/28/27/26	32/31/30/29	33/32/30/29
	暖房			28/26/25/24	29/28/27/24	33/32/31/29	35/34/32/29
風量	冷房	H/M/L/Q	m³/h	600/550/500/450	650/600/550/480	940/880/820/750	1330/1240/1100/1030
	暖房			600/550/500/450	650/600/550/480	940/880/820/750	1330/1240/1100/1030
高x寬x深			mm	198x700x620	198x700x620	198x900x620	198x1100x620
重量			kg	19	19	23	27
管徑(液管/氣管)			分	2/3	2/3	2/4	2/5
靜壓範圍(值)				0~90Pa			0~50Pa
排水泵				標準配備			

壁掛式室內機

室內機型			ASCG25LJTA	ASCG32LJTA	ASCG50LFTA	ASCG71LFTA
能力			kW	2.5	3.2	5.0
電壓			V/ Ø/Hz	220/1/60	220/1/60	220/1/60
噪音值	冷房	H/M/L/Q	dB(A)	37/33/29/21	40/36/30/21	43/37/33/26
	暖房			37/33/29/22	40/36/31/22	42/37/33/25
風量	冷房	H/M/L/Q	m³/h	600/520/430/310	660/560/450/310	900/740/620/550
	暖房			600/520/430/330	660/560/470/330	900/740/620/550
高x寬x深			mm	280x790x203	280x998x238	320x998x238
重量			kg	8	8	14
管徑(液管/氣管)			分	2/3	2/3	2/4
			與J系列共用			與F系列共用

室外機

室外機型			AOCG50LAT2	AOCG68LAT3	AOCG80LAT4	
電壓		V/ Ø/Hz	220/1/60	220/1/60	220/1/60	
能力	冷房	kW	5.0(2.2~6.2)	6.8(2.2~8.2)	8.0(3.8~10.0)	
	暖房		6.0(2.2~6.5)	8.0(2.2~9.1)	9.4(3.9~11.3)	
噪音值	冷房	dB(A)	49	51	52	
	暖房		49	52	54	
高x寬x深（不含閥蓋、把手、腳座）		mm	700x900x330	700x900x330	830x900x330	
重量		kg	54	55	68	
管徑	配管	液管(Liquid)	分	2x2	2x3	
		氣管(Gas)		3x2	4x1+3x2	
	總管長	全部 / 單台 / 內含冷媒量	m	50 / 25 / 30	50 / 25 / 30	70 / 25 / 50
		室外機與室內機間高低差		15	15	15
		室內機間高低差		10	10	10
運轉範圍	冷房	℃	0~46	0~46	0~46	
	暖房		-10~24	-10~24	-10~24	
冷媒			R410A	R410A	R410A	

冷氣能力參考表

空調能力		坪數(一坪=500kcal/hr)																
		3	4	5	6	7	8	9	10	11	12	13	14	15	16	17		
Kcal/hr	kW																	
2,150	2.5																	
2,752	3.2																	
3,526	4.1																	
4,300	5.0																	
5,676	6.6																	
6,106	7.1																	
6,622	7.7																	
6,880	8.0																	
7,310	8.5																	

選配零件

控制器

有線遙控器
UTY-RNNYM



可利用有線遙控器
操作冷氣。

簡易有線遙控器
UTY-RSNYM



可改用簡易線控器
操作冷氣。

通訊基板
UTY-XCBXZ1




J 系列更換為
有線（簡易）遙控器
需追加通訊基板。

其他


自動氣流擺動格柵
*適用於薄型埋入式

UTD-GXSA-W 外觀尺寸 180x683x93(高x寬x深) 安裝尺寸 150x645x84(高x寬x深) (ARCG25/32LLTA適用)	UTD-GXSB-W 外觀尺寸 180x883x93(高x寬x深) 安裝尺寸 150x845x84(高x寬x深) (ARCG50LLTA 適用)	UTD-GXSC-W 外觀尺寸 180x1083x93(高x寬x深) 安裝尺寸 150x1045x84(高x寬x深) (ARCG71LLTA適用)
---	---	--



加裝自動氣流擺動格柵
可選擇氣流方向。

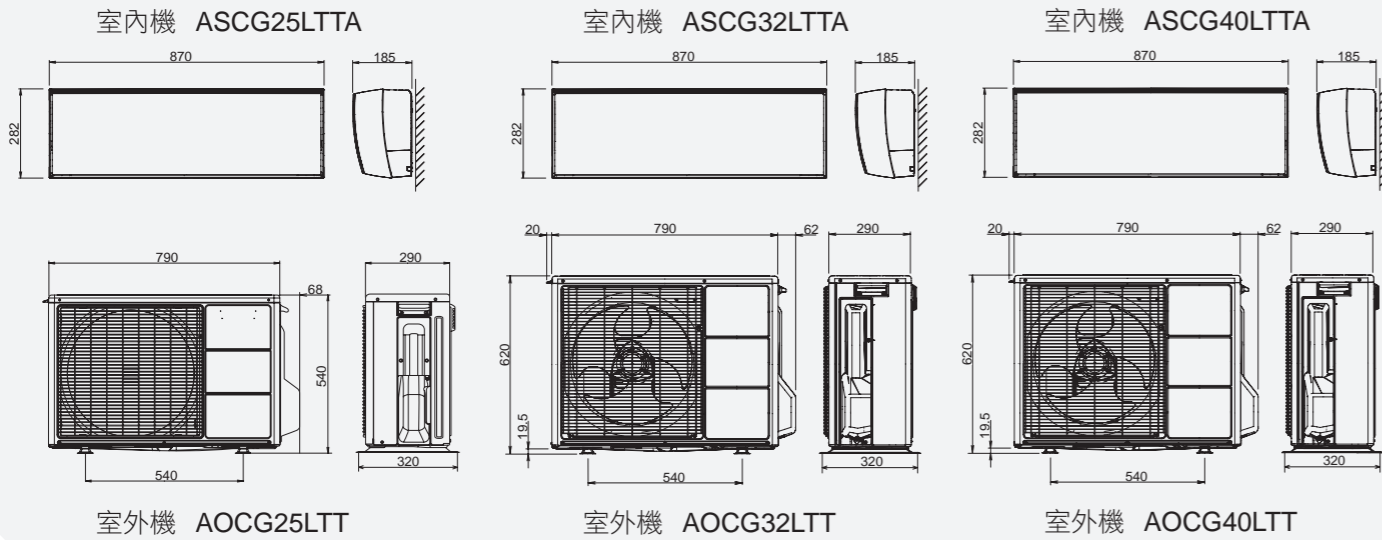
室溫感測器
UTY-XSZX
*適用於埋入式



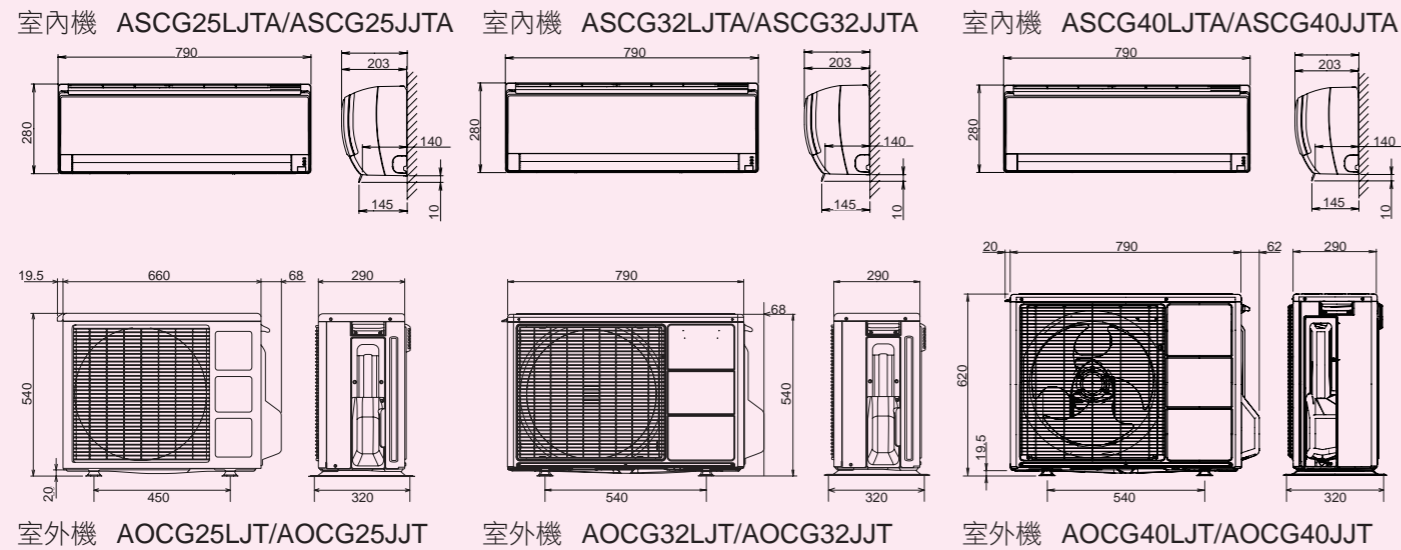
室溫感測器可延長感
測溫度點。

尺寸圖

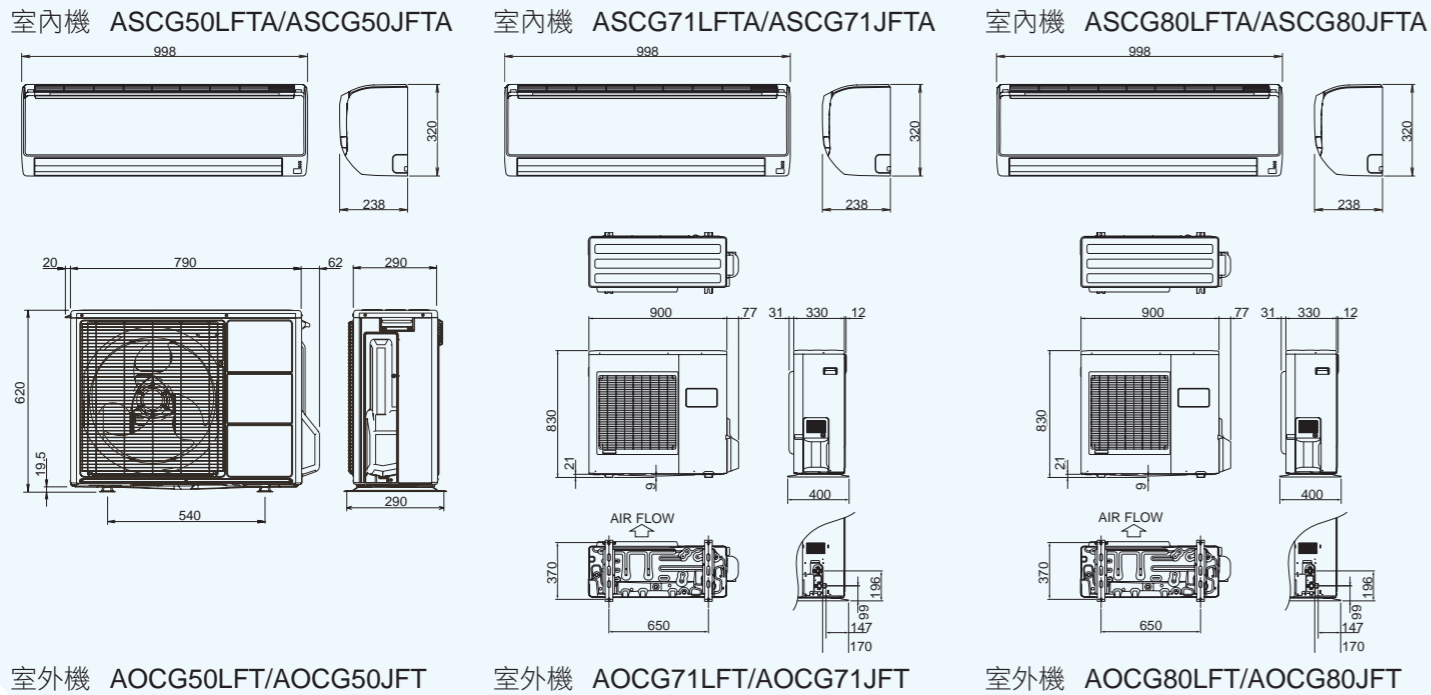
T系列



J系列



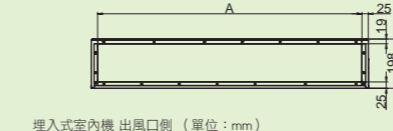
F系列



多聯式機種

室內機

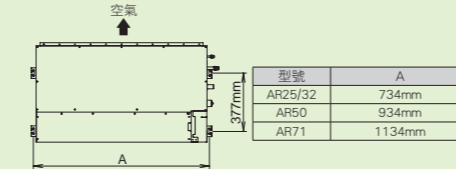
埋入式室內機 出風口側 (單位: mm)



埋入式室內機 進氣口側 (單位: mm)

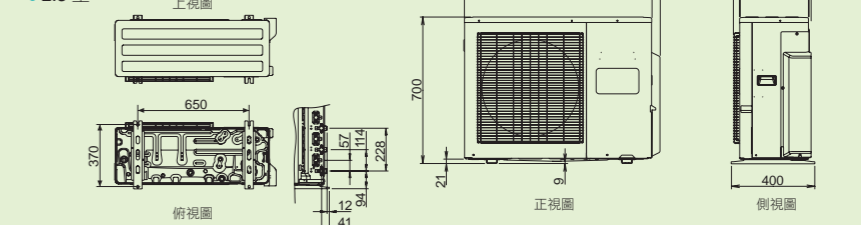


型號	A (出風口側)	B (進氣口側)
AR25/32	650X150mm	560X155mm
AR50	850X150mm	760X155mm
AR71	1050X150mm	960X155mm



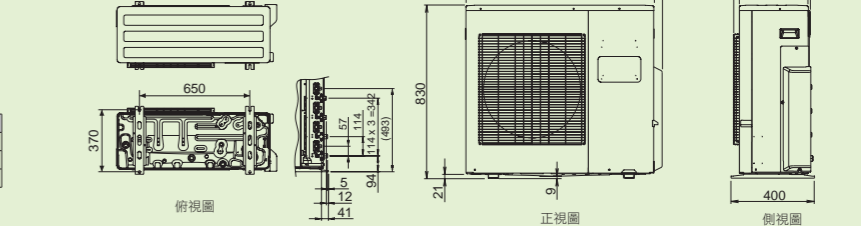
室外機 AOCG50LAT2/AOCG68LAT3

●2.3 室

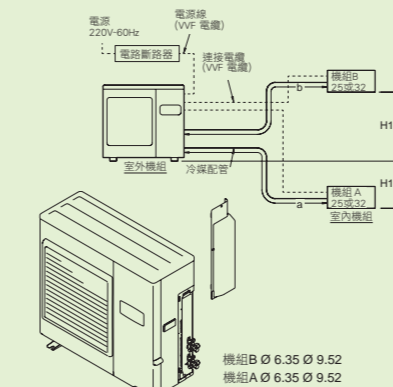


室外機 AOCG80LAT4

●4 室



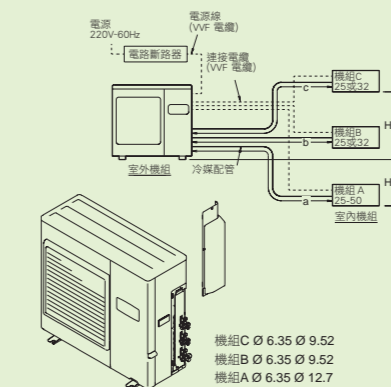
室外機 AOCG50LAT2



2.4.5. 冷媒配管長度限制	
△注意	
圖表顯示本產品管道最大全長及高度差異 若機組之間的距離超過所示，將無法確保正常地運作。	
最大全長(a+b)	50m(164ft) ^{*)}
每室內機組最大長度(a或b)	25m(82ft)
室外機組與每室內機組之間的最大高度差(H1)	15m(49ft)
室內機組之間的最大高度差(H2)	10m(33ft)
每室內機組的最小長度(a或b)	5m(16ft)
最小全長(a+b)	15m(49ft)

^{*)} 若總管長超過30m，需額外添加冷媒。
(如需更多資訊，請參閱「6.2. 額外填充」。)

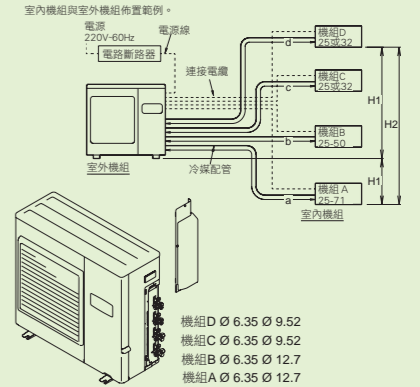
室外機 AOCG68LAT3



2.4.2. 冷媒配管長度限制	
△注意	
圖表顯示本產品管道最大全長及高度差異 若機組之間的距離超過所示，將無法確保正常地運作。	
最大全長(a+b+c)	50m(164ft) ^{*)}
每室內機組最大長度(a或c)	25m(82ft)
室外機組與每室內機組之間的最大高度差(H1)	15m(49ft)
室內機組之間的最大高度差(H2)	10m(33ft)
每室內機組的最小長度(a或c)	5m(16ft)
最小全長(a+b+c)	15m(49ft)

^{*)} 若總管長超過30m，需額外添加冷媒。
(如需更多資訊，請參閱「6.2. 額外填充」。)

室外機 AOCG80LAT4



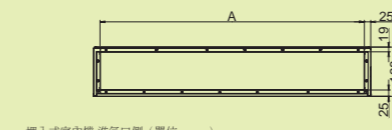
2.4.2. 冷媒配管長度限制	
△注意	
圖表顯示本產品管道最大全長及高度差異 若機組之間的距離超過所示，將無法確保正常地運作。	
最大全長(a+b+c+d)	70m(230ft) ^{*)}
每室內機組最大長度(a、b、c 或 d)	25m(82ft)
室外機組與每室內機組之間的最大高度差(H1)	15m(49ft)
室內機組之間的最大高度差(H2)	0m(33ft)
每室內機組的最小長度(a、b、c 或 d)	5m(16ft)
最小全長(a+b+c+d)	20m(66ft)

^{*)} 若總管長超過51m，需額外添加冷媒。
(如需更多資訊，請參閱「6.2. 額外填充」。)

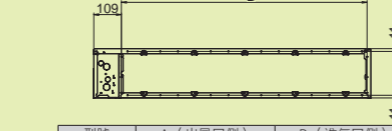
1對1埋入式機種 (66/85型暫定規格)

室內機 ARCG32/50LLTA

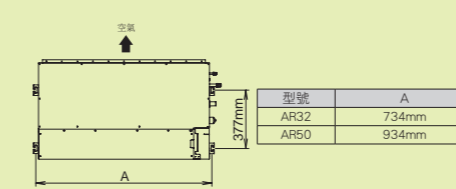
埋入式室內機 出風口側 (單位: mm)



埋入式室內機 進氣口側 (單位: mm)



型號	A (出風口側)	B (進氣口側)
AR32	650X150mm	560X155mm
AR50	850X150mm	760X155mm



室內機 ARCG66/85LMTA

