

# 商 品 仕 様 書

名 称	温水ルームヒーター (ホットマン)
-----	----------------------

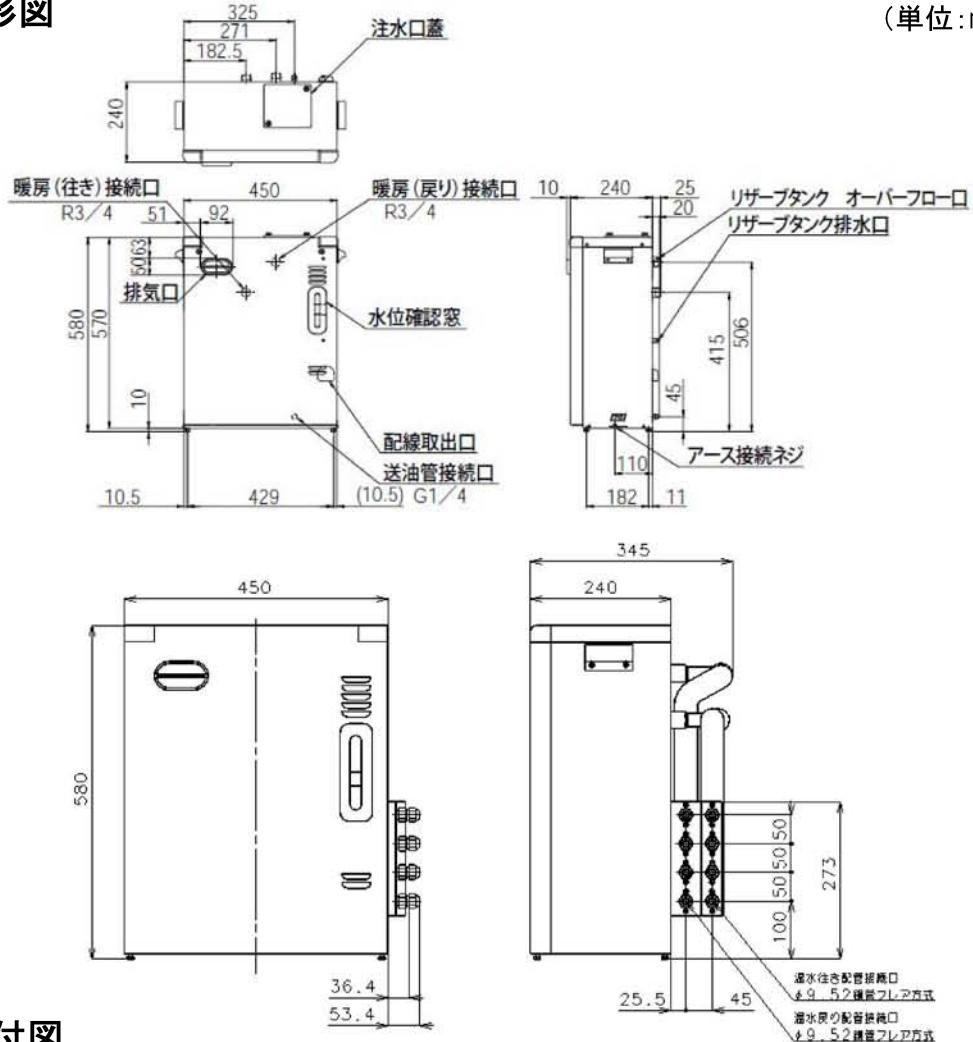
室 外 機                      型名：KB-116TS

要 目 表		
項 目	仕 様	
名 称	温水ルームヒーター 室外機：油だき温水ボイラ	
種 類	屋外用開放形	
型 名	KB-116TS	
標準暖房能力 (室温：20℃時)	最大 11.60kW (10,000kcal/h) 最小 5.60kW (4,830kcal/h)	
電 源	単相 100V 50/60Hz	
運転特性	消費電力 (50/60Hz)	燃焼時 110/110W 点火時 760/760W
	待機時 消費電力	2.7W (※ボイラ+リモコン1台接続)
	風 量 (50/60Hz)	
	騒 音 (50/60Hz)	最大時 43/43dB 最小時 —
送風装置	ファン	燃焼用：ターボファン2枚 径φ140mm 厚さ13.0mm
	電動機種類	3相DCブラシレスモータ
燃焼装置	使用燃料	灯油 (JIS1号灯油)
	点火方式	高圧放電点火 (自動点火)
	燃料消費量	最大 1.380L/h 最小 0.66L/h
		暖房効率
	温水温度制御	自動制御 温水コントロール：65℃～78℃
熱 媒 体	温水 (不凍処理)	
遠隔装置		
製品質量	23kg	
電源コード		
温水配管	φ19.05mm銅管 管用テーパネジ R3/4	
温水配管最大長	10m	
最大高低差	4m	
送油配管	φ8mm銅管 フレア接続	
安全装置	対震自動装置・停電安全装置・電動機の過負荷保護装置 (温水ポンプ) 燃焼制御装置・過熱防止装置・オイル漏れ検知装置・排気温度検出装置 点火安全装置・空だき防止装置・空だき安全装置	
その他の装置		
標準付属品 (本体付属品)	電源コード (本体接続)・リモコン (RC-7111MFG)・リモコンコード (10m) パッキン (温水接続用3個)・フレアナット (送油管用)・本体固定金具 室外エディット信号線取付用部材 (ハイター・ナイロンテープ) リモコン取付用部材 (丸皿小ネジ・丸皿木ネジ・ホルプラグ) 注意ラベル (リモコン用)	
別売部品	4室対応温水ヘッダー：KBH-116T	

# 室外機 (KB-116TS)

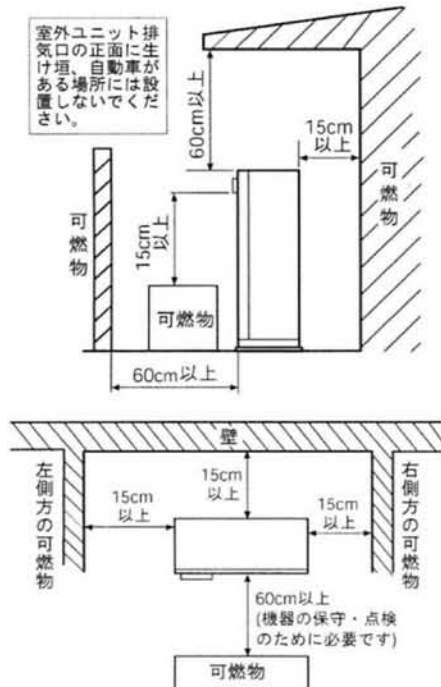
## 外形図

(単位:mm)

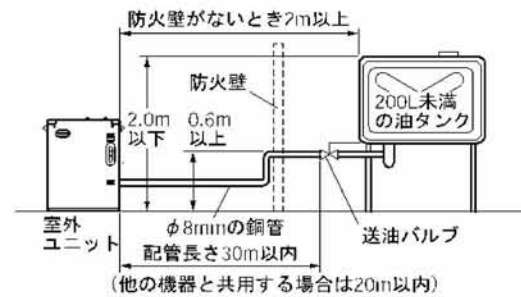


## 取付図

### 取付スペース



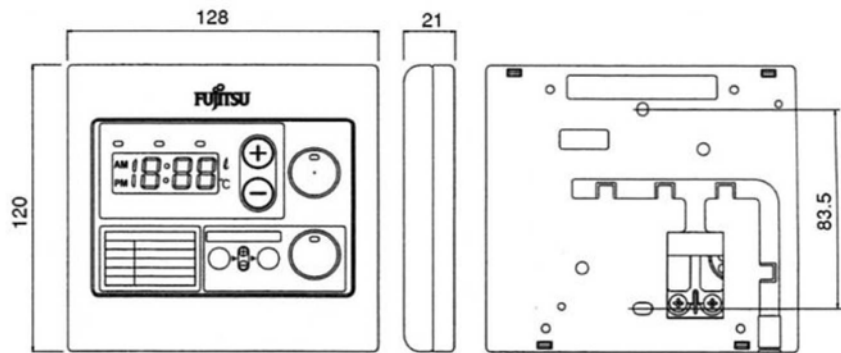
### 油タンク取付図



\*油タンクの設置については、設置届が必要な地方があります。各地の火災予防条例に従ってください。

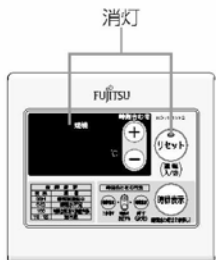
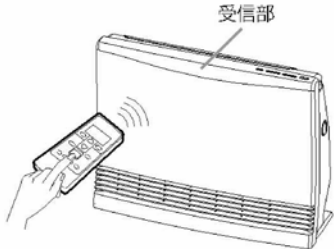

# リモコン

(単位：mm)



## [使用方法]

### 通常運転

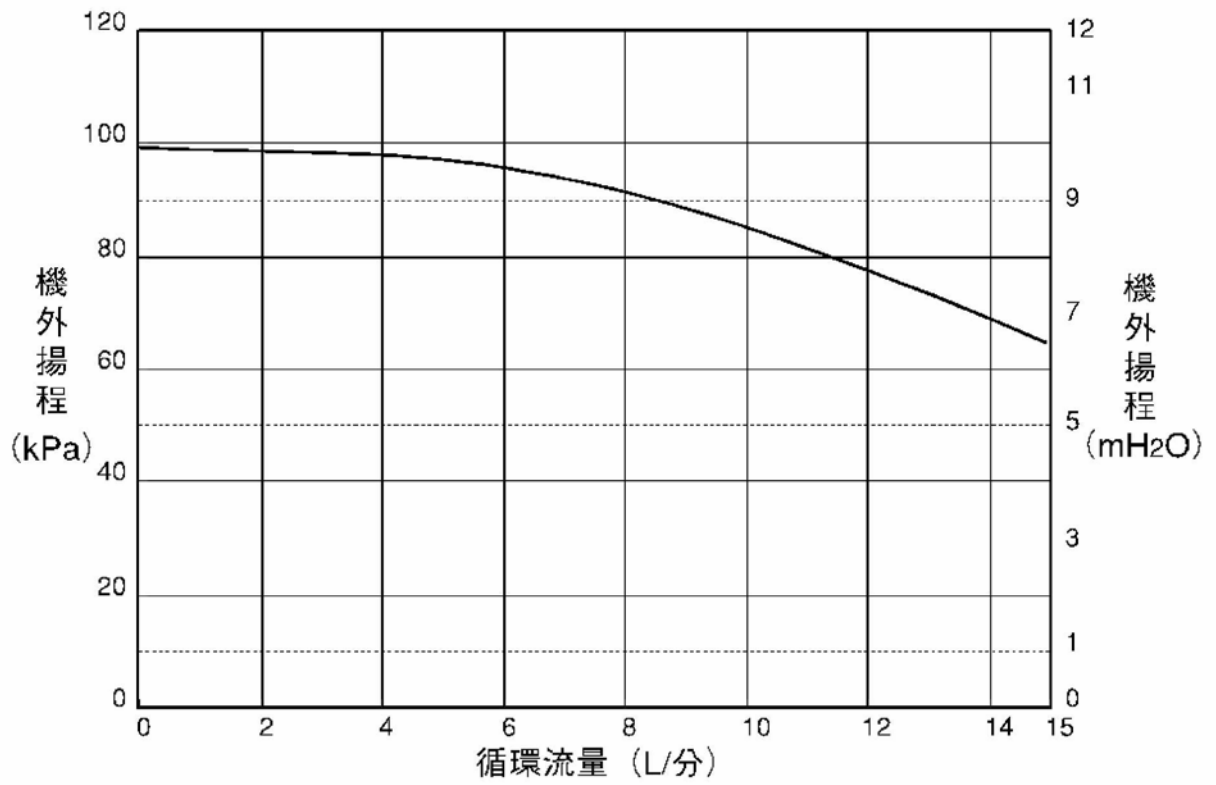
運転前の準備	開始	停止
<p>室外ユニットリモコンのリセット(運転入/切)ランプおよび燃焼ランプが消灯していることを確認する。</p>  <p>リセット(運転入/切)ランプが点灯したままですと室外ユニットは自動的に燃焼・消火を繰り返しますので必ず消灯していることを確認してください</p>	<p>下記のいずれかで運転開始します。</p> <ul style="list-style-type: none"> <li>●室内ユニットの運転/停止ボタンを押す。</li> <li>●室内ユニットのリモコンを、室内ユニットの受信部に向けて運転/停止ボタンを押す。</li> </ul>  <p>運転ランプの点灯後、約4分で機器の燃焼が始まり、その後約4分で室内ユニットから温風が出ます。 ※詳しい操作方法は室内ユニットの取扱説明書をごらんください。</p>	<p>下記のいずれかで停止します。</p> <ul style="list-style-type: none"> <li>●室内ユニットの運転/停止ボタンを押す。</li> <li>●室内ユニットのリモコンを、室内ユニットの受信部に向けて運転/停止ボタンを押す。</li> </ul>  <p>室内ユニットの運転ランプが消灯し、機器のポンプが約2分間動いた後、停止します。</p>

### 室外ユニットの電源投入時または停電復帰後の運転確認

- ①時計を現在時刻に合わせてください。(詳しくは11ページ参照)
- ②停電復帰後は室外ユニットリモコンで運転が正常に行えることを確認しないと室内ユニットでの運転はできません。下記の1、2に従って、運転・停止を行ってください。

<p><b>1</b> 室外ユニットリモコンのリセット(運転入/切)ボタンを押す</p> <p>ランプおよび表示が点灯します。</p> 	<p><b>2</b> その後室外ユニットリモコンのリセット(運転入/切)ボタンを押す</p> <p>ランプおよび表示の消灯を確認してください。</p> 
---	--

### 【P-Q特性】



※50Hz/60Hz共通